



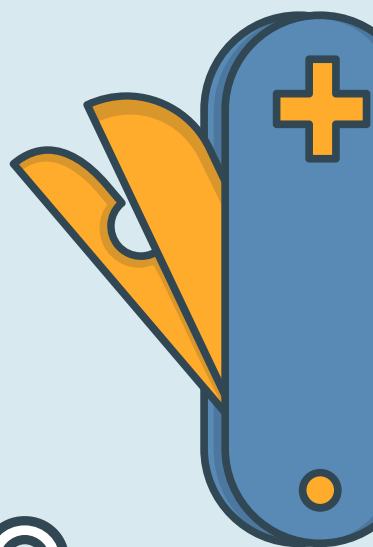
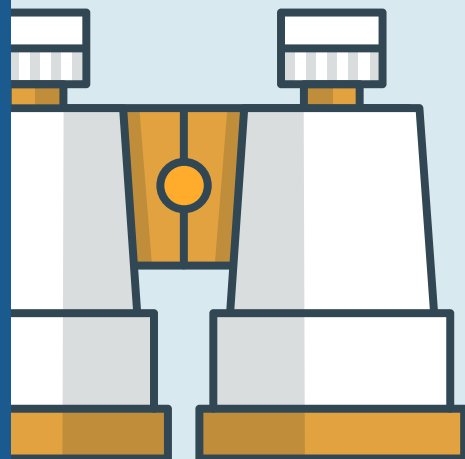
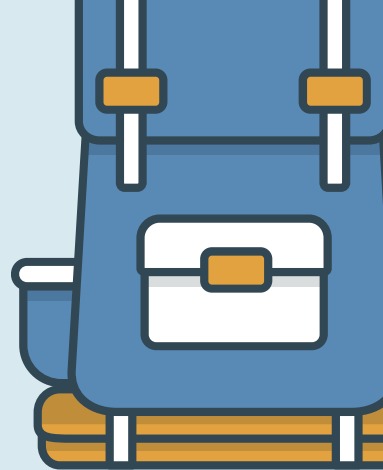
Skautský oddíl Slunečnice a Stopaři  
a MČ Brno-jih

# NAUČNÁ STEZKA JIHEM

S ÚKOLY A  
ODMĚNOU!

---

[slunecnice.estranky.cz](http://slunecnice.estranky.cz)  
[stopari-brno.webnode.cz](http://stopari-brno.webnode.cz)  
[www.brno-jih.cz](http://www.brno-jih.cz)





# INSTRUKCE A TAJENKA

- Úkolem je obejít všechna stanoviště dle přiložené mapy a vyluštit tajenku.
- Na každém stanovišti hledejte herní cedulku, kde se dozvíte zajímavé informace o místě. V textu najdete odpověď na otázku níže, kterou doplníte do tajenky.
- Tabulku s tajenkou a mapku si vytiskněte či vyzvedněte na podatelně radnice.
- Pokud předložíte správně vyplněnou tajenku na podatelně radnice MČ Brno-jih, prvních 100 řešitelů získá malou odměnu!
- Pokud bude cedulka na místě chybět, prosíme o informaci na [tom.reichl@seznam.cz](mailto:tom.reichl@seznam.cz), cedulku nahradíme novou.
- Přejeme hezké počasí na vycházkách po naší městské části a mnoho štěstí se sbíráním informací 😊!
- Stezku pro Vás připravili 1. místostarosta MČ Brno-jih Jakub Holas a skautské oddíly Slunečnice a Stopaři ([slunecnice.estranky.cz](http://slunecnice.estranky.cz), [stopari-brno.webnode.cz](http://stopari-brno.webnode.cz), připomínky a náměty posílejte na [jakub.holas@brno-jih.cz](mailto:jakub.holas@brno-jih.cz))

## 01 BUSINESS PARK PONÁVKA

(cedulka je na zábradlí vedle mostku přes náhon)

Co bylo původně v tomto areálu?

## 02 SLÉVARNA UXA

(cedulka je na sloupu veřejného osvětlení před hlavním vjezdem)

Jaké bylo křestní jméno zakladatele slévárny?

## 03 SOCHA SV. JANA NEPOMUCKÉHO

(cedulka je na stromě naproti soše)

Koho je také patron sv. Jan Nepomucký?

## 04 SVATOPETRSKÁ STUDNA

(informace najdete na oficiální informační tabuli u studny)

Co pravděpodobně studna původně zásobovala vodou?

## 05 NOVÝ PARK MARIACELA

(cedulka je na lávce přes náhon - u Kalové)

V jakém hlasování byl vybrán název parku?

## 06 KOMÁROVSKÝ MLÝN

(cedulka je na oplocení vedle brány směrem k parkovišti)

Jak se jmenoval příjmením mlynář, který zde založil závod v r. 1905?

## 07 KOSTEL SV. JILJÍ

(cedulka je na vývěsce u vstupu do kostela)

Jaký byl název obce, která se dříve nacházela na území Komárova?

## 08 KAPLE VZKŘÍŠENÍ

(cedulka je na mříži okna kostela naproti vstupu do cihlové Kaple vzkříšení)

Jak se jmenoval velkostatek, jehož majitel kapli postavil?

## 09 PAMÁTNÝ DUB

(cedulka je pod panelem "památný strom")

Čím především vyniká památný dub?

## 10 JIŽANSKÝ DVOREK

(cedulka je na oplocení u křižovatky)

Jak se jmenuje ovečka na Jižanském dvorku?

## NAUČNÁ STEZKA JIHEM

Skautské oddíly Slunečnice a Stopaři a MČ Brno-jih

## S ÚKOLY A ODMĚNOU

Informace na radnici či v odkaze:



### 11 AREÁL HNĚVKOVSKÉHO

(cedulka je na zábradlí lávky přes Svratku)  
Na jaké palivo fungovala původní kotelná k vytápění skleníků?

### 12 BOŽÍ MUKA

(cedulka je na zábradlí mostu přes Svratku)  
Na okraji jaké obce původně boží muka stála?

### 13 KRÁLOVKA, BÝVALÝ MLÝN A KAPLE SV. JANA NEPOMUCKÉHO

(cedulka je na dřevěném plotě vedle kaple)  
V rámci jaké pouti se můžete do kapličky podívat?

### 14 KOSTEL SV. KLEMENTA MARIA HOFBAUERA

(cedulka je na sloupu veřejného osvětlení před kostelem)  
Kam chodili heršpičtí obyvatelé původně do kostela?

### 15 PAMÁTNÍK OBĚTEM II. SV. VÁLKY

(cedulka je na borovici u památníku)  
Památník byl odhalen k příležitosti výročí vzniku ...

### 16 BÝVALÝ HERŠPICKÝ HŘBITOV

(cedulka je na stromě nalevo u příchodu)  
Jaký rozvoj probíhá v současné době okolo hřbitova?

