

Magistrát města Brna
Odbor dopravy

Městská část Brno-jih

Doručeno: 13.03.2026

MCBJIH/03305/2026

listy: přílohy: 2
druh: li/sv:



bc07es9af8ea6b



Č. J.: MMB/0133913/2026/URV

VYŘIZUJE: Mgr. Jan Urválek

Brno 12.3.2026

SP. ZN.: 5400/OD/MMB/0122600/2026/2

TEL./E-MAIL: 542 174 612/urvalek.jan@brno.cz

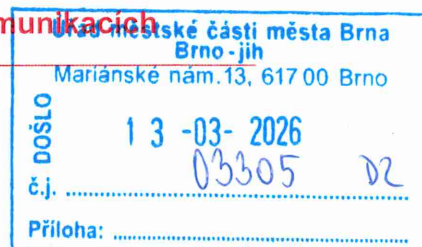
VEŘEJNÁ VYHLÁŠKA
opatření obecné povahy
stanovení přechodné úpravy provozu na pozemních komunikacích

Vyvěšeno dne: **13 -03- 2026**

Úřad městské části města Brna
Brno-jih

Sejmuto dne:

Mariánské nám.13, 617 00 Brno



Razítko a podpis orgánu, který potvrzuje vyvěšení a sejmutí z úřední desky:

Magistrát města Brna, Odbor dopravy (dále jen „MMB“), jako věcně a místně příslušný orgán státní správy podle § 124 odst. 6 zákona č. 361/2000 Sb. o provozu na pozemních komunikacích a o změnách některých zákonů, ve znění pozdějších předpisů (dále jen „zákon o silničním provozu“), na základě projednaného návrhu stanovení přechodné úpravy provozu na pozemních komunikacích podle ustanovení § 77 odst. 3 zákona o silničním provozu,

s vydáním vyjádření dotčeného orgánu, vedeného pod č.j.: KRPB-37628-2/ČJ-2026-0602DI, v kontextu č.j. KRPB-145686-1/ČJ-2021-0602DI, ze dne 3.3.2026, jimž je podle § 77 zákona o silničním provozu Policie České republiky, Městské ředitelství policie Brno, Dopravní inspektorát, pracoviště dopravního inženýrství, Renčova 38, 621 00 Brno (dále jen „Policie ČR“),

na základě ustanovení § 77 odst. 1 písm. c) a odst. 5 zákona o silničním provozu,

s t a n o v í

přechodnou úpravu provozu

na pozemních komunikacích – místních komunikacích: ul. Kšírova, Dufkovo nábřeží. Vše bude provedeno v rozsahu uvedeného výkresu, který je nedílnou součástí tohoto opatření obecné povahy.

Stanovení přechodné úpravy provozu je z důvodu záboru komunikace – chodníku, v souvislosti s výměnou pochozí izolace, nátěru zábradlí a pásnic nosníků mostu přes řeku Svratku na ul. Kšírova v Brně.

Termín pro uvedenou akci bude nejdříve od 24.3.2026 s předpokladem stavebních prací do 31.3.2026 Termín bude upřesněn v rozhodnutí o povolení zvláštního užívání komunikace, resp. rozhodnutí o uzavírcce dle zákona č. 13/1997 Sb., o pozemních komunikacích, ve znění pozdějších předpisů (dále jen zákon o PK), vydané příslušným silničním správním úřadem.

S konáním akce, pro níž je místo zřizováno, smí být započato teprve tehdy, až jsou instalovány všechny značky, světelné signály a dopravní zařízení a dojde k naplnění stanovených lhůt přechodné úpravy provozu v tomto opatření obecné povahy.

Podmínky pro provedení přechodné úpravy provozu na pozemních komunikacích:

1. Umístění a provedení předmětné přechodné úpravy provozu bude realizováno v rozsahu přiložené výkresové dokumentace, která je nedílnou součástí tohoto stanovení, a to v souladu s příslušnými ustanoveními zákona o silničním provozu a vyhlášky č. 294/2015 Sb., kterou se provádějí pravidla provozu na pozemních komunikacích, ve znění vyhlášky č. 205/2025 Sb., včetně příslušných českých technických norem ČSN a technických podmínek Ministerstva dopravy věci se týkajících.
2. **Odpovědná osoba** za odborné provedení dopravně bezpečnostního opatření – odbornou montáž dopravního značení (dopravního zařízení, světelných signálů) podle tohoto stanovení, jeho kontrolu a případné udržování po celou dobu přechodné úpravy provozu a dále včasné odstranění je spol. SUPER-KRETE CZECH s.r.o., Nupaky 494, 25101 Říčany u Prahy, IČ: 25692810, příp. tuto realizaci zajistí odborně způsobilou osobou pro tuto činnost.
3. Přechodná úprava provozu se umístí nejdříve pátým dnem po vyvěšení veřejné vyhlášky na úřední desce tj. ode dne 17.3.2026 (platí pro značení B 28 „Zákaz zastavení“), kdy je nutné počítat s dobou mezi počátkem platnosti a počátkem účinnosti.
4. Ostatní přechodná úprava provozu související se zvláštním užíváním komunikace, resp. uzavírkou, musí být instalována nejdříve 24.3.2026, přičemž současně musí být vydáno platné rozhodnutí o povolení zvláštního užívání komunikace, resp. rozhodnutí o uzavírce příslušným silničním správním úřadem.

Toto stanovení přechodné úpravy provozu je platné pouze jako součást uvedeného rozhodnutí, které vydává silniční správní úřad dle zákona o PK.

5. Přenosné dopravní značení B 28 „Zákaz zastavení“ se umístí dle § 77 zákona o silničním provozu min. 7 dní před prvním dnem dočasného zákazu nebo omezení.

Platnost tohoto opatření obecné povahy je omezena do dne 16.3.2027.

Odůvodnění

Magistrát města Brna, Odbor dopravy (dále jen „MMB“) jako věcně a místně příslušný správní orgán podle § 124 odst. 6 zákona č. 361/2000 Sb., o provozu na pozemních komunikacích a o změnách některých zákonů, ve znění pozdějších předpisů (dále jen „zákon o silničním provozu“), obdržel dne 3.3.2026 podání společnosti ZNAKOM, s.r.o., Olomoucká 1177/178, 627 00 Brno, IČ: 26264641, v zastoupení na základě plné moci spol. SUPER-KRETE CZECH s.r.o., Nupaky 494, 25101 Říčany u Prahy, IČ: 25692810, ve věci návrhu přechodné úpravy provozu na pozemních komunikacích – místních komunikacích: ul. Kšírova a Dufkovo nábřeží, formou výkresu:

číslo přílohy: „1, 2“, akce: „Kšírova přes Svratku ev. č. BM - 571“, obsah: „Přechodná úprava dopravního značení“, č. zakázky/datum: „26Z10534/17.02.2026“, zpracovaného spol. ZNAKOM s.r.o., Olomoucká 1177/178, 627 00 Brno, IČ: 26264641.

Zároveň MMB obdržel dne 3.3.2026 od společnosti ZNAKOM, s.r.o., IČ: 26264641, výše uvedený výkres s otiskem razítka, vyznačeným odsouhlasením ze dne 3.3.2026 dle § 77 zák. č. 361/2000 Sb. a dle § 25 zák. č. 13/1997 Sb., a podpisem Policie České republiky, Městské ředitelství policie Brno, Dopravní inspektorát, pracoviště dopravního inženýrství Renčova 38, 621 00 Brno (dále jen „Policie ČR“), evidovaný pod č.j. KRPB-37628-2/ČJ-2026-0602DI, v kontextu č.j. KRPB-145686-1/ČJ-2021-0602DI.

Z obsahu výše uvedeného vyplývá, že MMB tento návrh stanovení považoval za návrh projednaný s Policií ČR podle ustanovení § 77 odst. 2 písm. b) zákona o silničním provozu v souladu s ustanovením § 77 odst. 3 zákona o silničním provozu.

Stanovení přechodné úpravy provozu se týká osazení přenosného dopravního značení (dopravního zařízení, popř. světelných signálů) z důvodu záboru a uzavírky komunikace kvůli údržbě na mostě přes řeku Svratku na ul. Kšírova v Brně. V souvislosti s touto akcí bude min. 7 dní před začátkem akce umístěno značení B 28 „Zákaz zastavení“ s dodatkovou tabulkou E 13 s uvedením data a výjimky pro vozidla s povolením stavby. Úsek platnosti zákazu bude vymezen dopravním značením E 8a, E 8c. Tímto opatřením se zajistí včasné vyparkování vozidel z parkovacích míst, čímž se zajistí dostatek prostoru pro materiál a vozidla stavby. Samotná uzavírka chodníku vždy na jedné straně mostu bude realizovaná dopravním zařízením Z 2 „Zábrana pro vyznačení uzavírky“ s dopravním značením B 30 „Zákaz vstupu chodců“ a dopravním značením B 8 „Zákaz vjezdu jízdních kol“. Budou zde vyznačeny trasy pro obcházení uzavírky chodníku, které budou vyznačeny IS 11c „Směrová tabule pro vyznačení objíždky“ se symbolem pěší s informací o uzavření lávky.

Obecně výše uvedený popis situace přechodné úpravy provozu bude proveden tak, jak je naznačeno ve výkrese. Úprava provozu v důsledku vytvoření záboru či omezení vychází zejména z konkrétních podmínek (charakter prací, rozsah, doba trvání apod.) a míry ovlivnění bezpečnosti a plynulosti provozu (druh pozemní komunikace, intenzita provozu, stavební uspořádání komunikace apod.).

Termín pro uvedenou akci bude nejdříve od 24.3.2026 s předpokladem stavebních prací do 31.3.2026 Termín bude upřesněn v rozhodnutí o povolení zvláštního užívání komunikace, resp. rozhodnutí o uzavírce dle zákona č. 13/1997 Sb., o pozemních komunikacích, ve znění pozdějších předpisů (dále jen zákon o PK), vydané příslušným silničním správním úřadem.

Odpovědná osoba za odborné provedení dopravně bezpečnostního opatření – odbornou montáž dopravního značení (dopravního zařízení, světelných signálů) podle tohoto stanovení, jeho kontrolu a případné udržování po celou dobu přechodné úpravy provozu a dále včasné odstranění je spol. SUPER-KRETE CZECH s.r.o., Nupaky 494, 25101 Říčany u Prahy, IČ: 25692810, příp. tuto realizaci zajistí odborně způsobilou osobou pro tuto činnost.

MMB v dané věci postupoval podle ustanovení § 77 zákona o silničním provozu ve spojení s ustanoveními § 171 - § 174 zákona č. 500/2004 Sb., správní řád, ve znění pozdějších předpisů, a dalších ve věci se týkajících předpisů.

Opatření obecné povahy nabývá podle § 77 odst. 5 zákona o silničním provozu, účinnosti pátým dnem po vyvěšení veřejné vyhlášky na úřední desce.

Poučení

Proti opatření obecné povahy podle § 173 odst. 2 zákona č. 500/2004 Sb., správní řád, ve znění pozdějších předpisů, nelze podat opravný prostředek.

„otisk úředního razítka“

Ing. Jan Kaucký.
vedoucí oddělení místní a přechodné úpravy
provozu na pozemních komunikacích

Č.j.: MMB/0133913/2026/URV

Sp. zn.: 5400/OD/MMB/0122600/2026/2

POČET LISTŮ: 04

POČET PŘÍLOH: 01

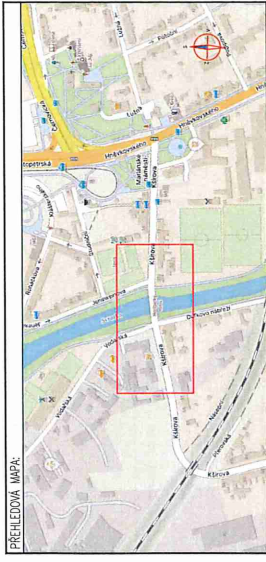
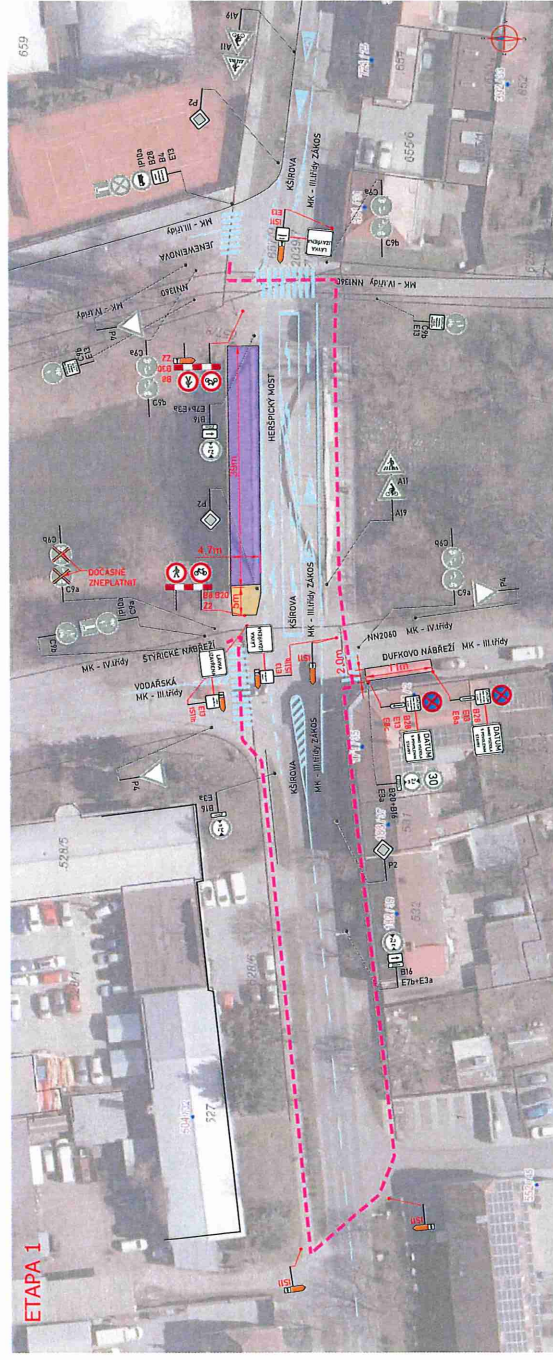
V souladu s ustanovením § 173 správního řádu doručuje Magistrát města Brna, Odbor dopravy, toto opatření obecné povahy dotčeným osobám veřejnou vyhláškou. Doručení veřejnou vyhláškou bude provedeno v souladu s ustanovením § 25 správního řádu tak, že se písemnost vyvěsí na úřední desce Magistrátu města Brna a na úřední desce Úřadu městské části města Brna, Brno-jih, a současně bude zveřejněna způsobem umožňujícím dálkový přístup. Patnáctým dnem po vyvěšení se písemnost považuje za doručenou byla-li v této lhůtě splněna i povinnost zveřejnění způsobem umožňujícím dálkový přístup.

OBDRŽÍ:

- **Úřad městské části Brno, Brno-jih** (se žádostí o vyvěšení na úřední desku a umožnění dálkového přístupu po dobu nejméně 15 dnů), **DS**
- **SUPER-KRETE CZECH s.r.o.**, Nupaky 494, 25101 Říčany u Prahy, IČ: 25692810, **DS**

NA VĚDOMÍ:

- **ZNAKOM s.r.o.**, Olomoucká 1177/178, 627 00 Brno, IČ: 26264641, **DS**
- **Brněnské komunikace a.s.**, Renneská třída 787/1a, 639 00 Brno, IČ: 60733098, **DS**
- **Policie České republiky**, Městské ředitelství policie Brno, Dopravní inspektorát, pracoviště dopravního inženýrství, Renčova 38, 621 00 Brno, IČ: 75151499, **DS** (jydai6g)
- **pro spis**



POVolení souhlasu s projektovou dokumentací dopravního značení, se ZUK a UZMÍRKOU:

ZNAKOM s.r.o. – Chrástová 1172/176, Státní, 602 00 Brno, TEL. 602 332 710, ZNAKOM@ZNAKOM.CZ

Verze: 01
 Vypracoval: Michala Strakošová
 kreslil: Petr Babiňák
 schválil: *[Signature]*

Realizace/technická kontrola:
 Michala Strakošová
 kreslil: *[Signature]*
 schválil: *[Signature]*

ZNAKOM s.r.o. Domovská 1177/176, 602 00 Brno

Místo: MČ BRNO – JIH (KČ. HORNÍ HERŠPICE)	Číslo zak.: 2627.053.4
Komunikace: MÍSTNÍ KOMUNIKACE (KŠIROVA)	Formát: 297x700
Staniště: BEZ STANIŠŤ	Datum: 17.02.2024
Akce: Kširova přes Svratku ev.č. BM - 571	Číslo přílohy: 1
Obsah: PŘECHODNÁ ÚPRAVA DOPRAVNÍHO ZNAČENÍ	

LEGENDA:

- IP4 PRVIZORNÍ SVISLE DZ
- IP4 STÁVAJÍCÍ ÚPRAVA SVISLEHO DOPRAVNÍHO ZNAČENÍ
- IP4 ZRUŠENÉ SVISLE DOPRAVNÍ ZNAČENÍ
- STÁVAJÍCÍ MÍSTNÍ ÚPRAVA
- VODOROVNEHO DZ - BILOU BARVOU
- PRACOVNÍ MÍSTO - ZÁBOR VOZOVKY
- PRACOVNÍ MÍSTO - ZÁBOR CHODNÍK
- ZRUŠENÉ SVISLE DOPRAVNÍ ZNAČENÍ
- PRACOVNÍ MÍSTO - ZÁŘÍZENÍ STAVENÍŠTE
- OBCHŮZÍ TRASA

POZNÁMKA:
 - Umístění dopravních značení dle TP 6.65 (Značky pro obpravní značení na pozemních komunikacích) a TP 66 - (Značky pro označení pracovních míst na pozemních komunikacích)
 - Průchodní DZ B2B bude osazeno 7 dní před začátkem stavby

