



KRAJSKÝ ÚŘAD JIHOMORAVSKÉHO KRAJE

Odbor dopravy

Žerotínovo nám. 3, 601 82 Brno

Městská část Brno-jih

Doručeno: 27.05.2026

MCBJIH/06615/2026

listy: přílohy: 7
druh: li/sv:



bc07es9af8fbf0

Č. j.: JMK 79236/2026
Sp. zn.: JMK 64986/2026/OD
Vyřizuje: Ing. Jiří Mála
Telefon: 541 652 310
E-mail: mala.jiri@jmk.cz
Počet stran: 5
Počet příloh: 6
Datum: 27.05.2026



VEŘEJNÁ VYHLÁŠKA

Oznámení o návrhu opatření obecné povahy

Krajský úřad Jihomoravského kraje, odbor dopravy, podle ustanovení § 124 odst. 4 písm. b) zákona č. 361/2000 Sb., o provozu na pozemních komunikacích a o změnách některých zákonů, ve znění pozdějších předpisů (dále jen „zákon o silničním provozu“), příslušný orgán státní správy ve věcech stanovení místní a přechodné úpravy provozu na silnicích I. třídy, zahajuje z moci úřední (na základě podnětu vlastníka silnice I. třídy) řízení dle § 77 zákona o silničním provozu a dle části šesté zákona č. 500/2004 Sb., správní řád, ve znění pozdějších předpisů (dále jen „správní řád“), tj. řízení dle ustanovení § 171 a následujících správního řádu o vydání závazného opatření obecné povahy.

Návrh opatření obecné povahy se týká **stanovení místní úpravy provozu na silnicích I. tříd** v Jihomoravském kraji v rámci akce nazvané „JMK – zvýšení bezpečnosti silničního provozu na silnicích I. tříd“. Konkrétně je předmětem stanovení dle § 77 zákona o silničním provozu místní úprava provozu. Důvodem pro provedení změn místní úpravy provozu na silnici I. třídy v předmětném úseku je realizace záměru „JMK – zvýšení bezpečnosti silničního provozu na silnicích I. tříd“, který vznikl na základě podnětu ke změně místní úpravy provozu od navrhovatele Ředitelství silnic a dálnic s.p., Čerčanská 2023/12, Krč, 140 00 Praha 4, Závod Brno, Šumavská 31, 602 00 Brno, IČ: 65993390, v zastoupení na základě plné moci společností SIGNEX, spol. s.r.o., Holzova 138, 627 00 Brno, IČ: 49971344. Návrh opatření obecné povahy byl projednán s dotčeným orgánem dle ustanovení § 77 odst. 2 písm. b) zákona o silničním provozu a dle § 172 odst. 1 správního řádu – viz souhlasné stanovisko Policie ČR, Krajské ředitelství policie JMK, Odbor služby dopravní policie, vydané dne 21.05.2026 pod č.j. KRPB-91905-2/ČJ-2026-0600DP.

V souladu s ustanovením § 172 odst. 4 správního řádu může k návrhu stanovení místní úpravy provozu na silnici I. třídy kdokoli, jehož práva, povinnosti nebo zájmy mohou být výše uvedeným opatřením obecné povahy přímo dotčeny, uplatnit u Krajského úřadu Jihomoravského kraje, odboru dopravy, písemné připomínky.

V souladu s ust. § 172 odst. 5 správního řádu mohou k návrhu stanovení místní úpravy provozu na silnici I. třídy vlastníci nemovitostí, jejichž práva, povinnosti nebo zájmy související s výkonem vlastnického práva mohou být tímto opatřením obecné povahy přímo dotčeny, podat proti návrhu ke Krajskému úřadu Jihomoravského kraje, odboru dopravy, písemné odůvodněné námítky.

Krajský úřad Jihomoravského kraje, odbor dopravy, podle § 172 odst. 1 správního řádu

Vyzývá

dotčené osoby, aby k návrhu opatření obecné povahy, kterým má být stanovena místní úprava provozu na silnicích I. třídy v Jihomoravském kraji v rámci akce „JMK – zvýšení bezpečnosti silničního provozu na silnicích I. tříd“, podávaly písemné připomínky nebo písemné odůvodněné námítky doručením Krajskému úřadu Jihomoravského kraje, odboru dopravy, ve lhůtě do třiceti dnů ode dne jeho zveřejnění. Za den zveřejnění návrhu opatření obecné povahy se považuje patnáctý den vyvěšení na úřední desku. Tato lhůta k podání písemných připomínek je správním orgánem stanovena v souladu s ustanovením § 174 odst. 1 správního řádu za podmínek definovaných v § 39 správního řádu a lhůta k podání písemných odůvodněných námitek je stanovena přímo v ustanovení § 172 odst. 5 správního řádu.

Odůvodnění:

Krajský úřad Jihomoravského kraje, odbor dopravy (dále také jen „KrÚ JMK OD“), obdržel dne 28.04.2026 podnět od Ředitelství silnic a dálnic s.p., Čerčanská 2023/12, Krč, 140 00 Praha 4, Závod Brno, Šumavská 31, 602 00 Brno, IČ: 65993390, v zastoupení na základě plné moci společností SIGNEX, spol. s.r.o., Holzova 138, 627 00 Brno, IČ: 49971344, o stanovení místní úpravy provozu na silnicích I. třídy v JMK, vše v rámci akce „JMK – zvýšení bezpečnosti silničního provozu na silnicích I. tříd“. Tento podnět vyhodnotil KrÚ JMK OD jako podnět ve smyslu § 42 správního řádu k vydání stanovení místní úpravy provozu formou opatření obecné povahy.

KrÚ JMK OD je v souladu s ustanovením § 124 odst. 4 písm. b) zákona o silničním provozu příslušným správním orgánem ve věcech stanovení místní a přechodné úpravy provozu na silnicích I. třídy.

Dotčeným orgánem v tomto řízení je v souladu s ust. 77 odst. 2 písm. b) zákona o silničním provozu a dle § 136 odst. 1 písm. a) správního řádu Policie ČR, Krajské ředitelství policie JMK, Odbor služby dopravní policie, Kounicova 24, 611 32 Brno (dále jen „Policie ČR“). Návrh stanovení místní úpravy provozu byl předem projednán s dotčeným orgánem dle ustanovení § 77 odst. 3 zákona o silničním provozu a dle § 172 odst. 1 správního řádu – viz souhlasné stanovisko Policie ČR vydané 21.05.2026 pod č.j. KRPB-91905-2/ČJ-2026-0600DP.

Důvodem pro provedení změn místní úpravy provozu na silnicích I. třídy v Jihomoravském kraji je realizace záměru „JMK – zvýšení bezpečnosti silničního provozu na silnicích I. tříd“, který vznikl na základě podnětu ke změně místní úpravy provozu od Ředitelství silnic a dálnic s.p., Čerčanská 2023/12, Krč, 140 00 Praha 4, Závod Brno, Šumavská 31, 602 00 Brno, IČ: 65993390, v zastoupení na základě plné moci společností SIGNEX, spol. s.r.o., Holzova 138, 627 00 Brno, IČ: 49971344. Konkrétně se o

jedná o doplnění zákazových značek B2 „Zákaz vjezdu všech vozidel“, ve fluorescenčním provedení, z důvodu včasného informování účastníků silničního provozu o případném vjetí do protisměru a tím snížení počtu dopravních a nehod a zvýšení bezpečnosti silničního provozu. Společně se zákazovými značkami B2 „Zákaz vjezdu všech vozidel“, bude doplněné další svislé a vodorovné dopravní značení, které má také přispět k lepší orientaci účastníků silničního provozu v daných křižovatkách a také ke zvýšení bezpečnosti silničního provozu.

Návrh stanovení místní úpravy provozu na silnicích I. třídy v Jihomoravském kraji v rámci akce „JMK – zvýšení bezpečnosti silničního provozu na silnicích I. tříd“, se přímo dotýká zájmů státního podniku Ředitelství silnicí a dálnic s.p., se sídlem Praha, Čerčanská 2023/12, Krč, 140 00 Praha 4, Závod Brno, se sídlem Šumavská 524/31, 602 00 Brno. ŘSD s.p. Závod Brno je osobou pověřenou výkonem vlastnických práv k silnicím I. třídy, na kterých má být provedena navržená změna místní úpravy provozu. Dále se návrh týká kteréhokoliv účastníka silničního provozu na silnicích I. tříd v Jihomoravském kraji.

Vzhledem ke skutečnosti, že součástí návrhu je dokumentace velkého rozsahu, nebude v souladu s ustanovením § 172 odst. 2 správního řádu návrh zveřejněn na úřední desce v úplném znění a lze se s ním seznámit v kanceláři Krajského úřadu Jihomoravského kraje, odboru dopravy, oddělení pozemních komunikací dveře č. 207A, na základě předchozí telefonické nebo e-mailové dohody (tel. 541652310, e-mail: malajiri@jmk.cz).

Zároveň je úplné znění návrhu místní úpravy na silnicích I. třídy včetně odůvodnění a včetně situací dopravního značení zveřejněno dálkovým přístupem na úřední desce Jihomoravského kraje; viz webová stránka Jihomoravského kraje www.kr-jihomoravsky.cz.

Na úřední desce JMK je zveřejněno toto oznámení návrhu opatření obecné povahy s odůvodněním; na elektronické úřední desce JMK je zveřejněno jednak toto oznámení návrhu opatření obecné povahy s odůvodněním a návrh textu vlastního opatření obecné povahy (výsledný akt) včetně odůvodnění (příloha P01) a situace dopravního značení (příloha P02-P06).

Otisk razítka

Ing. Jiří Mála
referent oddělení pozemních komunikací
odboru dopravy

Přílohy P01 – P02 (jsou zveřejněny pouze na elektronické úřední desce):

- P01 – Návrh vlastního textu opatření obecné povahy včetně odůvodnění
- P02 – P06 – Situace návrhu stálého dopravního značení

Vyvěšeno dne:..... 27 -05- 2026

Sejmuto dne:.....
razítko a podpis oprávněné osoby

Úřad městské části města Brna
Brno-jih
Mariánské nám.13, 617 00 Brno



Toto oznámení o návrhu opatření obecné povahy včetně výzvy k uplatnění připomínek nebo námitek musí být vyvěšeno na úřední desce Krajského úřadu Jihomoravského kraje, dále na úřední desce obecního úřadu obce, jehož správního obvodu se týká, po dobu třiceti dnů.

Doručí se:

- Ředitelství silnic a dálnic s.p., Čerčanská 2023/12, Krč, 140 00 Praha 4, Závod Brno, Šumavská 31, 602 00 Brno, IČ: 65993390 (DS)
- Ředitelství silnic a dálnic s.p., Čerčanská 2023/12, Krč, 140 00 Praha 4, Závod Brno, Šumavská 31, 602 00 Brno, IČ: 65993390
v zastoupení: SIGNEX, spol. s.r.o., Holzova 138, 627 00 Brno, IČ: 49971344 (DS)

Ostatní dotčené osoby:

- V souladu s díkčí § 172 odst. 1 správního řádu doručuje Krajský úřad Jihomoravského kraje toto oznámení o návrhu opatření obecné povahy dotčeným osobám veřejnou vyhláškou. Doručení veřejnou vyhláškou bude provedeno v souladu s ustanovením § 25 správního řádu tak, že se písemnost vyvěsí na úřední desce Krajského úřadu Jihomoravského kraje a současně bude zveřejněna způsobem umožňujícím dálkový přístup (v plném znění). *Patnáctým dnem po vyvěšení bude písemnost považována za doručenou. Den doručení je dnem zveřejnění návrhu opatření obecné povahy. Návrh opatření obecné povahy musí být zveřejněn nejméně po dobu 30 dnů.*

Dotčený orgán:

- Policie ČR, Krajské ředitelství policie JMK, Odbor služby dopravní policie, Kounicova 24, 611 32 Brno, IČ: 75151499 (KRPB-91905-2/ČJ-2026-0600DP) (DS)

Dále se doručí:

- Statutární město Brno, Městská část Brno – Královo Pole, Palackého tř. 1365/59, 612 93 Brno, IČ: 449 92 785
(se žádostí o bezodkladné vyvěšení opatření obecné povahy na své úřední desce na dobu nejméně 30 dnů a o zpětné zaslání potvrzeného vyvěšení po uvedené dobu) (DS)
- Statutární město Brno, Městská část Brno – Nový Lískovec, Oblá 75A, 634 00 Brno, IČ: 449 92 785
(se žádostí o bezodkladné vyvěšení opatření obecné povahy na své úřední desce na dobu nejméně 30 dnů a o zpětné zaslání potvrzeného vyvěšení po uvedené dobu) (DS)
- Statutární město Brno, Městská část Brno – Starý Lískovec, Oderská 4, 625 00 Brno, IČ: 449 92 785
(se žádostí o bezodkladné vyvěšení opatření obecné povahy na své úřední desce na dobu nejméně 15 dnů a o zpětné zaslání potvrzeného vyvěšení po uvedené dobu) (DS)

- Statutární město Brno, Městská část Brno – střed, Dominikánská 2, 601 69 Brno, IČ: 449 92 785
(se žádostí o bezodkladné vyvěšení opatření obecné povahy na své úřední desce na dobu nejméně 15 dnů a o zpětné zaslání potvrzeného vyvěšení po uvedené době) (DS)
- Statutární město Brno, Městská část Brno – Žabovřesky, Horova 1623, 616 00 Brno-Žabovřesky, IČ: 449 92 785
(se žádostí o bezodkladné vyvěšení opatření obecné povahy na své úřední desce na dobu nejméně 15 dnů a o zpětné zaslání potvrzeného vyvěšení po uvedené době) (DS)
- Statutární město Brno, Městská část Brno – Sever, Bratislavská 251, 602 00 Brno-sever-Zábrdovice, IČ: 449 92 785
(se žádostí o bezodkladné vyvěšení opatření obecné povahy na své úřední desce na dobu nejméně 15 dnů a o zpětné zaslání potvrzeného vyvěšení po uvedené době) (DS)
- Statutární město Brno, Městská část Brno – Černovice, Bolzanova 763/1, 618 00 Brno-Černovice, IČ: 449 92 785
(se žádostí o bezodkladné vyvěšení opatření obecné povahy na své úřední desce na dobu nejméně 15 dnů a o zpětné zaslání potvrzeného vyvěšení po uvedené době) (DS)
- Statutární město Brno, Městská část Brno – Slatina, Tilhonova 450, 627 00 Brno-Slatina, IČ: 449 92 785
(se žádostí o bezodkladné vyvěšení opatření obecné povahy na své úřední desce na dobu nejméně 15 dnů a o zpětné zaslání potvrzeného vyvěšení po uvedené době) (DS)
- Statutární město Brno, Městská část Brno – jih, Mariánské nám. 152, 617 00 Brno-jih-Komárov, IČ: 449 92 785
(se žádostí o bezodkladné vyvěšení opatření obecné povahy na své úřední desce na dobu nejméně 15 dnů a o zpětné zaslání potvrzeného vyvěšení po uvedené době) (DS)
- Statutární město Brno, Městská část Brno – Řečkovice a Mokrý Hora, Palackého nám. 77, 621 00 Brno-Řečkovice a Mokrý Hora, IČ: 449 92 785
(se žádostí o bezodkladné vyvěšení opatření obecné povahy na své úřední desce na dobu nejméně 15 dnů a o zpětné zaslání potvrzeného vyvěšení po uvedené době) (DS)
- Statutární město Brno, Městská část Brno – Ivanovice, Mácova 37, 621 00 Brno-Ivanovice, IČ: 449 92 785
(se žádostí o bezodkladné vyvěšení opatření obecné povahy na své úřední desce na dobu nejméně 15 dnů a o zpětné zaslání potvrzeného vyvěšení po uvedené době) (DS)

I/50

Soubor 3.:



DETAIL 1. I/50 Ostravská x Holzova
DETAIL 2. I/50 Ostravská x Bělohorská

POLICIE ČESKÉ REPUBLIKY
 Krajské ředitelství policie Jihomoravského kraje
 ODBOR SLUŽBY DOPRAVNÍ POLICIE
 Odsouhlaseno dne: 21. 5. 2026
 Pod č.j.: KRPB - 91905-2/ČJ-2026-0600DP-TICH
 Dle § 77 odst. 2 písm. b) zák. č. 361/2000 Sb.
 Podpis: *[Signature]*

Akce:

„JMK - zvýšení bezpečnosti silničního provozu na sil. I. tříd.,“

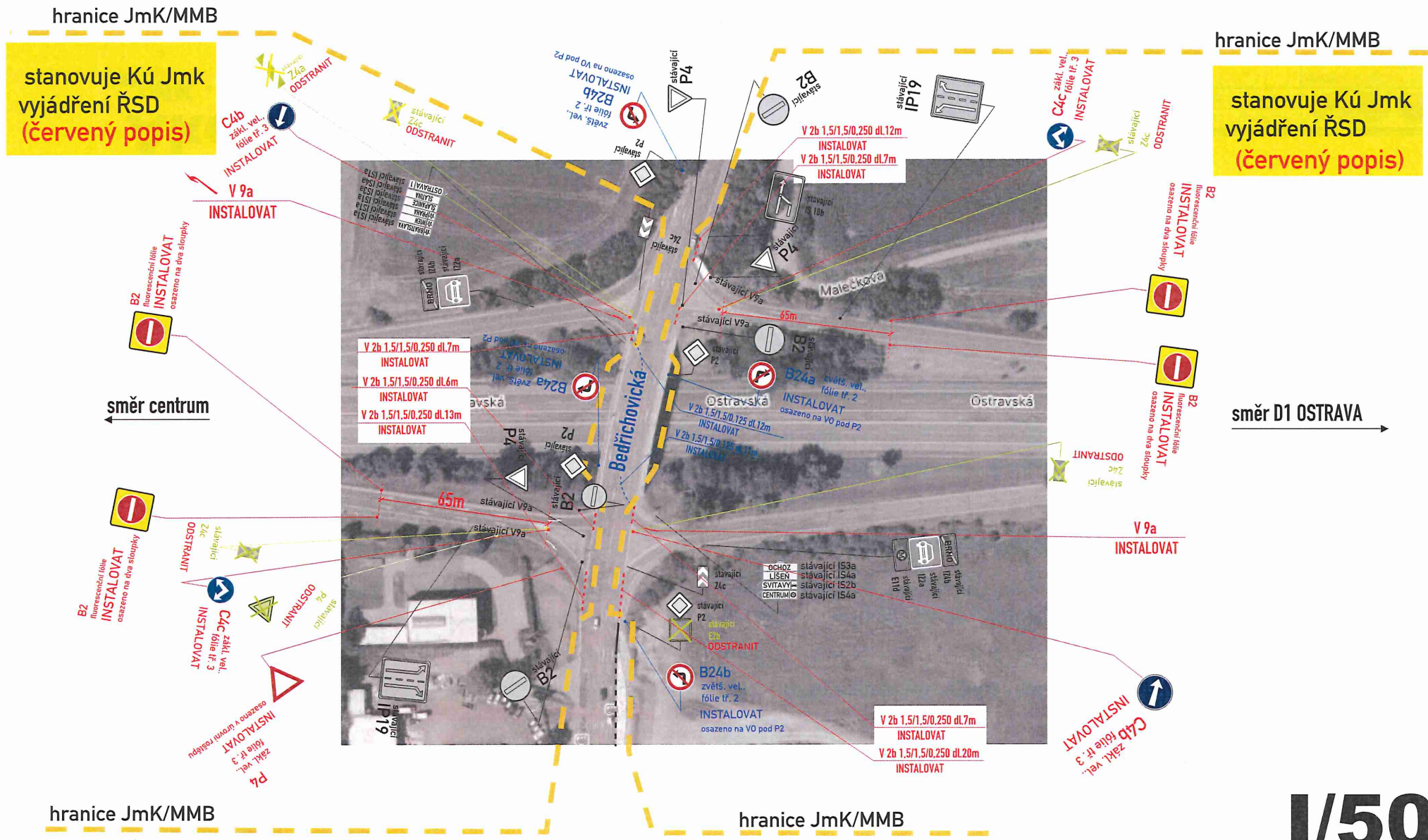
Pozn.:
 DZ na silnici I. třídy stanovuje KÚ JMK
 DZ na silnici II., III. a nižších tříd stanovuje příslušné
 ORP (obec s rozšířenou působností)
 DZ na dálnici stanovuje Ministerstvo dopravy
 Všechno DZ v okrese Brno-město
 (kromě sil. I. třídy a dálnice) stanovuje MMB

- DZ bude instalováno v souladu s TP 65 a 133
 - DZ velkoplošné budou zpravovány do TL výrobcem dopravního značení

Legenda značení ve schématu	
stavba	vydáváná
Navržené trvalé DZ:	Navržené VDZ:
Stávající DZ:	Stávající VDZ:
Stávající DZ odstranit:	Stávající VDZ odstranit:

VYPRACOVAL : Končelík Jiří ml. <i>[Signature]</i>	
KONTROLOVAL : Ing. Končelík Jiří <i>[Signature]</i>	
obsah schématu :	kontakt :
TRVALÉ DOPRAVNÍ ZNAČENÍ Úpravy/doplňení TDZ/VDZ	SIGNEX, spol. s r.o., Holzova, 138, 627 00 Brno Tel.: 545 226 021-4, mistr: tel.: 602 58 23 25 Služba mimo pracovní dobu: tel.: 602 571 312 email: signex@signex.cz
místo akce/název :	číslo objednávky / datum :
„JMK - zvýšení bezpečnosti silničního provozu na sil. I. tříd.,“	250522/3/1.3.26
Soubor 3. I/50 č. v. z.: 03PU-003759	číslo schématu : 1

DETAIL 1. I/50 Ostravská x Holzova x Bedřichovická



hranice JmK/MMB

hranice JmK/MMB

Silnice I/50, Brno, k.ú. Slatina
MÚK ul. Ostravská x MK ul. Bedřichovická vjezdová větev vpravo

Silnice I/50, k.ú. Slatina, k.ú. Líšeň
MÚK ul. Ostravská x MK ul. Bedřichovická, Holzova vjezdová větev vlevo

Bedřichovická

stanovuje Brno-město MMB

Není předmětem stanovení (modrý popis)

I/50

místo akce/název : „JMK - zvýšení bezpečnosti silničního provozu na sil. I. tříd., Soubor 3. Č. v. z.: 03PU-003759	číslo objednávky / datum : 250522/3/1.3.26 číslo schématu : 2
--	--

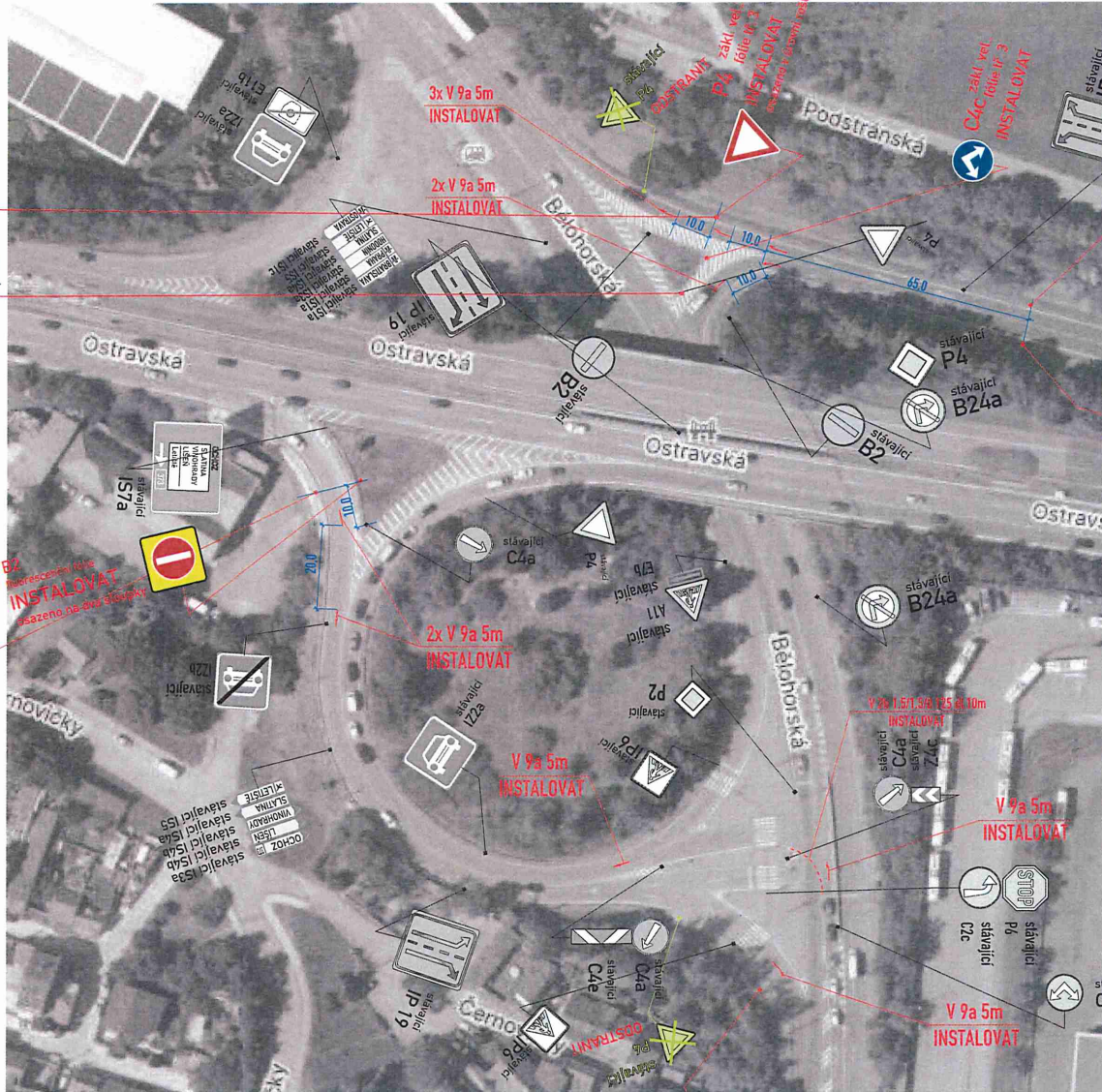
DETAIL 2. I/50 Ostravská x Bělohorská

B2
zákl. vel.,
fólie tř. 3
instalovat pod rub P4
INSTALOVAT

směr centrum

B2
zákl. vel.,
fólie tř. 3
instalovat pod rub P4
INSTALOVAT

B2
fluorescenční fólie
INSTALOVAT
osazeno na dva sloupky



B2
fluorescenční fólie
INSTALOVAT
osazeno na dva sloupky

B2
fluorescenční fólie
INSTALOVAT
osazeno na dva sloupky

směr D1 OSTRAVA

kompletní TDZ
stanovuje Kú Jmk
vyjádření ŘSD

P4
zákl. vel.
fólie tř. 3
instalovat
osazeno v úrovni roštu
na VO

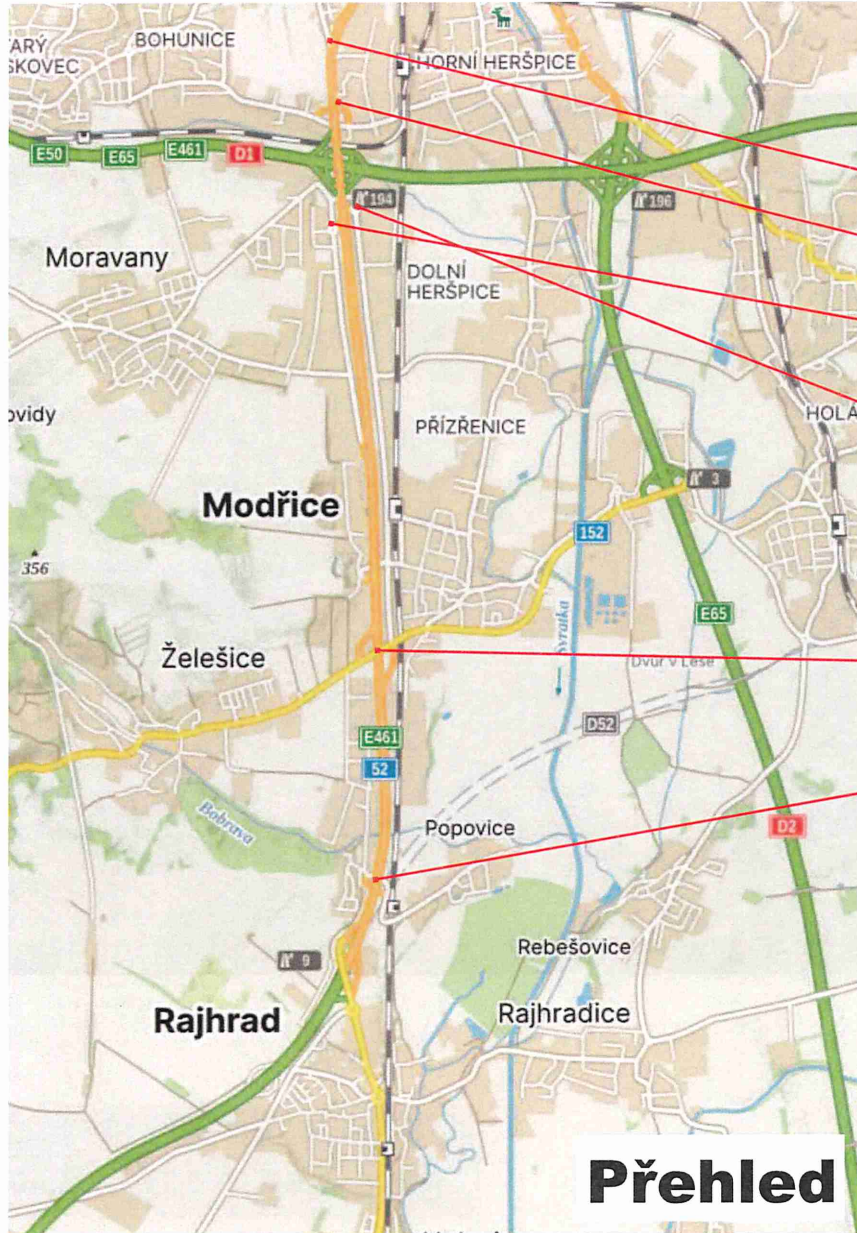
Ing. Josef Tichý
POLICIE ČESKÉ REPUBLIKY
Silnice I/50, Brno, k.ú: Slatina
MÚK silnice I/50 ul. Ostravská x II/373 ul. Bělohorská výjezdová větev vpravo

místo akce/název : „JMK - zvýšení bezpečnosti silničního provozu na sil. I. tříd., Soubor 3. Č. v. z.: 03PU-003759	číslo objednávky / datum : 250522/3/1.3.26 číslo schématu : 3
--	--

BRNO

Akce: „JMK - zvýšení bezpečnosti silničního provozu na sil. I. tříd,,

Soubor 4.: I/52



DETAIL 1. I/52 - Heršpická x Vídeňská

DETAIL 2. I/52 - Heršpická x Bohunická

DETAIL 3. I/52 - okružní křižovatka u OC (ČSPH)

DETAIL 4. I/52 - okružní křižovatka proti OC (směr Brno)

DETAIL 5. I/52 - EXIT 7 - Modřice, Želešice

DETAIL 6. I/52 - EXIT 9 - Popovice

Přehled

Pozn.:
DZ na silnici I. třídy stanovuje KÚ JMK
DZ na silnici II., III. a nižších tříd stanovuje příslušné
ORP (obec s rozšířenou působností)
DZ na dálnici stanovuje Ministerstvo dopravy
Všechno DZ v okrese Brno-město
(kromě sil. I. třídy a dálnic) stanovuje MMB

- DZ bude instalováno v souladu s TP 65 a 133
- DZ velkoplošné budou zpravovány do TL výrobcem dopravního značení

Legenda značení ve schématu	
světlo	vdorovně
Navržené trvalé DZ:	Navržené VDZ:
Stávající DZ:	Stávající VDZ:
Stávající DZ odstranit:	Stávající VDZ odstranit:

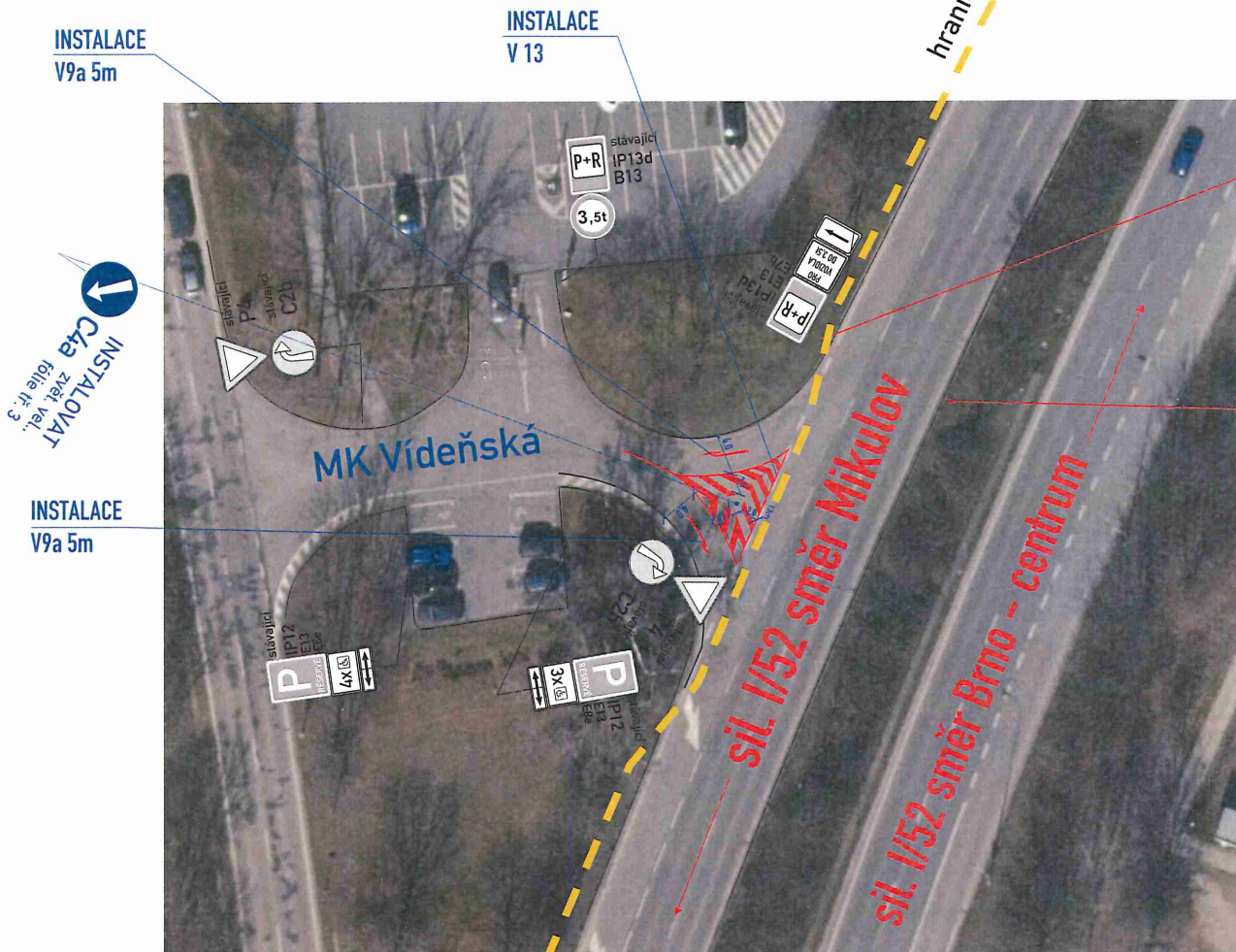
POLICIE ČESKÉ REPUBLIKY Krajské ředitelství policie Jihomoravského kraje ODBOR SLUŽBY DOPRAVNÍ POLICIE	
Odsouhlaseno dne: 21. 5. 2026	
Pod č.j.: KRPB -	91905-2/ČJ-2026-0600DP-TICH
Dle § 77 odst. 2 písm. b) zák. č. 361/2000 Sb.	
Podpis:	

VYPRACOVAL : Končelík Jirí ml.	
KONTROLOVAL : Ing. Končelík Jirí	
obsah schématu :	kontakt :
TRVALÉ DOPRAVNÍ ZNAČENÍ Úpravy/doplnění TDZ/VDZ	SIGNEX, spol. s r.o., Holzova 13B, 627 00 Brno Tel.: 545 226 021-4., mistr: tel.: 602 50 23 25 Služba mimo pracovní dobu: tel.: 602 571 312 email: signex@signex.cz
místo akce/název :	číslo objednávky / datum :
„JMK - zvýšení bezpečnosti silničního provozu na sil. I. tříd., Soubor 4. I/52 č. v. z.: 03PU-003759	250522/4/1.3.26
	číslo schématu :
	1

stanovuje Brno-město MMB
Není předmětem stanovení

DETAIL 1. 1/52 - - Heršpická x Vídeňská

Silnice I/52, Brno, k.ú. Štýřice,
výjezd z MK č. 1629, silnice I/52 v km 1,155 vpravo



B2
fluorescenční fólie
INSTALOVAT
2 sloupky

B2
fluorescenční fólie
INSTALOVAT
2 sloupky

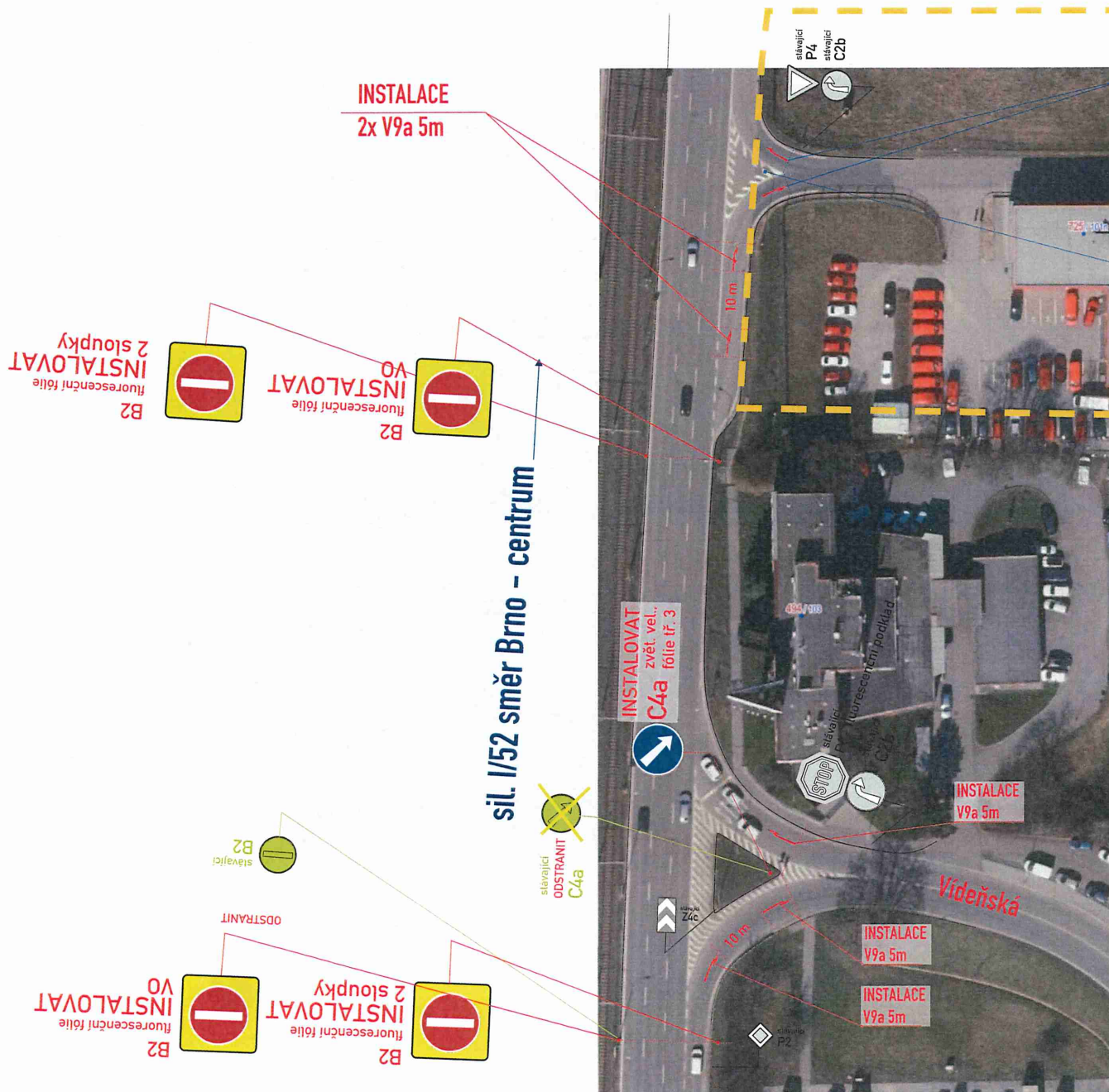
stanovuje Kú Jmk
vyjádření ŘSD

I/52

místo akce/název :	číslo objednávky / datum :
„JMK - zvýšení bezpečnosti silničního provozu na sil. I. tříd., Soubor 4. č. v. z.: 03PU-003759	250522/4/1.3.26
	číslo schématu : 2

Silnice I/52, Brno, k.ú. Horní Heršpice MÚK ul. Vídeňská x MK ul. Bohunická výjezdová větev v km 2,250 vpravo
 Silnice I/52, Brno, k.ú. Horní Heršpice MÚK ul. Vídeňská x MK ul. Bohunická km 2,262 vlevo
 Silnice I/52, Brno, k.ú. Horní Heršpice, nájezdová a výjezdová větev na sil. I/52 v km 2,140 vlevo

DETAIL 2. I/52 - - Heršpická x Bohunická



INSTALACE
 2x V9a 5m

stanovuje Brno-město MMB
 Není předmětem stanovení

INSTALOVAT
 zvět. vel.,
 C4a fólie tř. 3

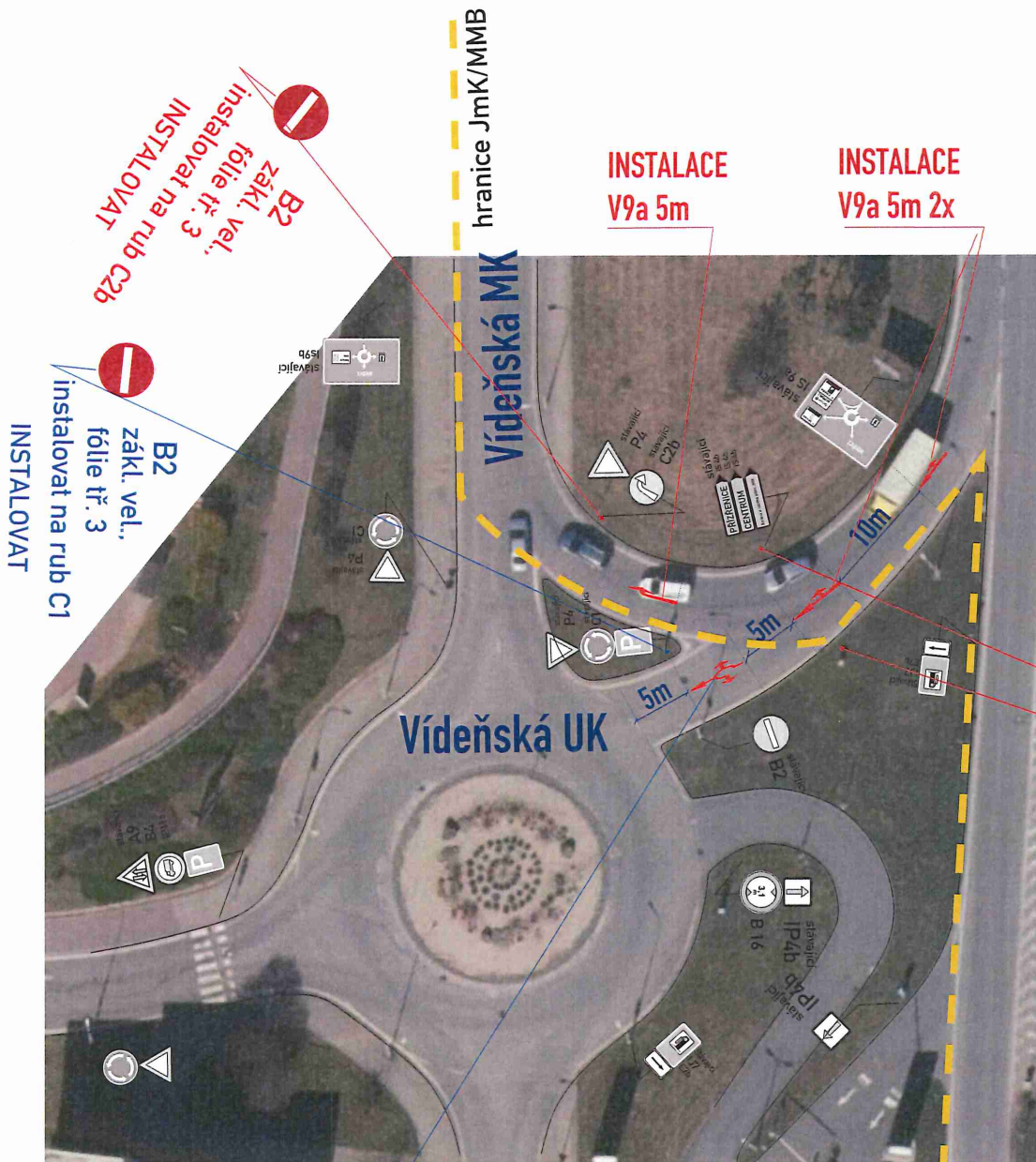
stanovuje Kú Jmk
 vyjádření ŘSD

I/52

místo akce/název : „JMK - zvýšení bezpečnosti silničního provozu na sil. I. tříd., Soubor 4. Č. v. z.: 03PU-003759	číslo objednávky / datum : 250522/4/1.3.26 číslo schématu : 3
--	--

DETAIL 3. I/52 - - okružní křižovatka u OC (ČSPH)

Silnice I/52, Brno, k.ú. Dolní Heršpice,
okružní křižovatka x výjezdová větev I/52 ul. Vídeňská km 3,230 vpravo
Silnice I/52, Brno, k.ú. Dolní Heršpice,
výjezdová větev I/52 v km 3,283 vpravo, vjezd na ČSPH



sil. I/52 směr Mikulov

**B2 fluorescenční fólie
INSTALOVAT
2 sloupky**

**B2 fluorescenční fólie
INSTALOVAT
2 sloupky**

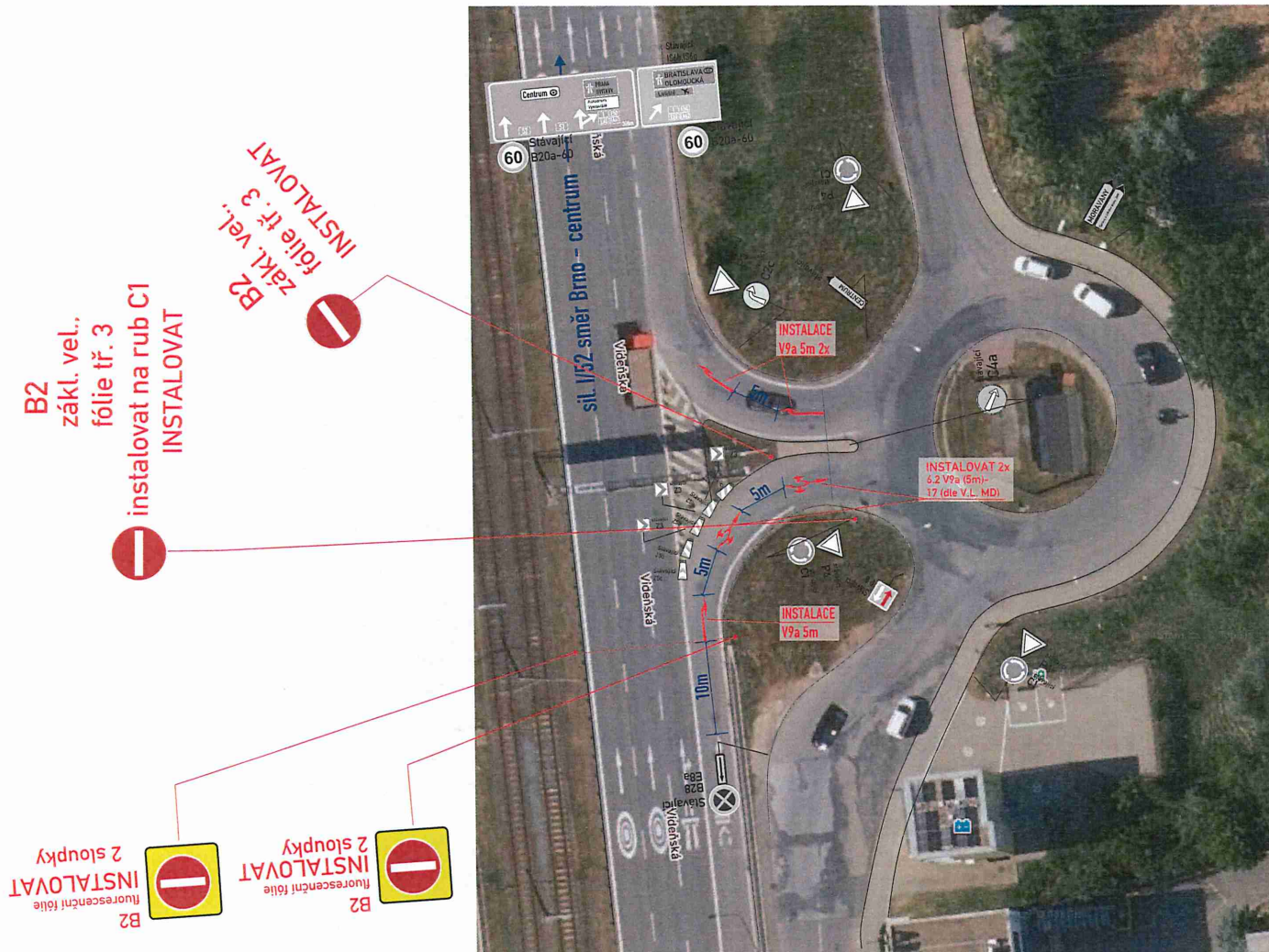
stanovuje Kú Jmk
vyjádření ŘSD

I/52

místo akce/název:	číslo objednávky / datum :
„JMK - zvýšení bezpečnosti silničního provozu na sil. I. tříd., Soubor 4. č. v. z. 03PU-003759	250522/4/1.3.26
	číslo schématu : 4

DETAIL 4. I/52 - okružní křižovatka proti OC (směr Brno)

Silnice I/52, Brno, k.ú. Horní Heršpice, okružní křižovatka III/15268 x výjezdová/nájezdová větev I/52 ul. Vídeňská v km 3,104 vlevo



kompletní TDZ

stanovuje Kú Jmk
vyjádření ŘSD

I/52

místo akce/název : „JMK - zvýšení bezpečnosti silničního provozu na sil. I. tříd., Soubor 4. Č. v. z.: 03PU-003759	číslo objednávky / datum : 250522/4/1.3.26 číslo schématu : 5
--	---

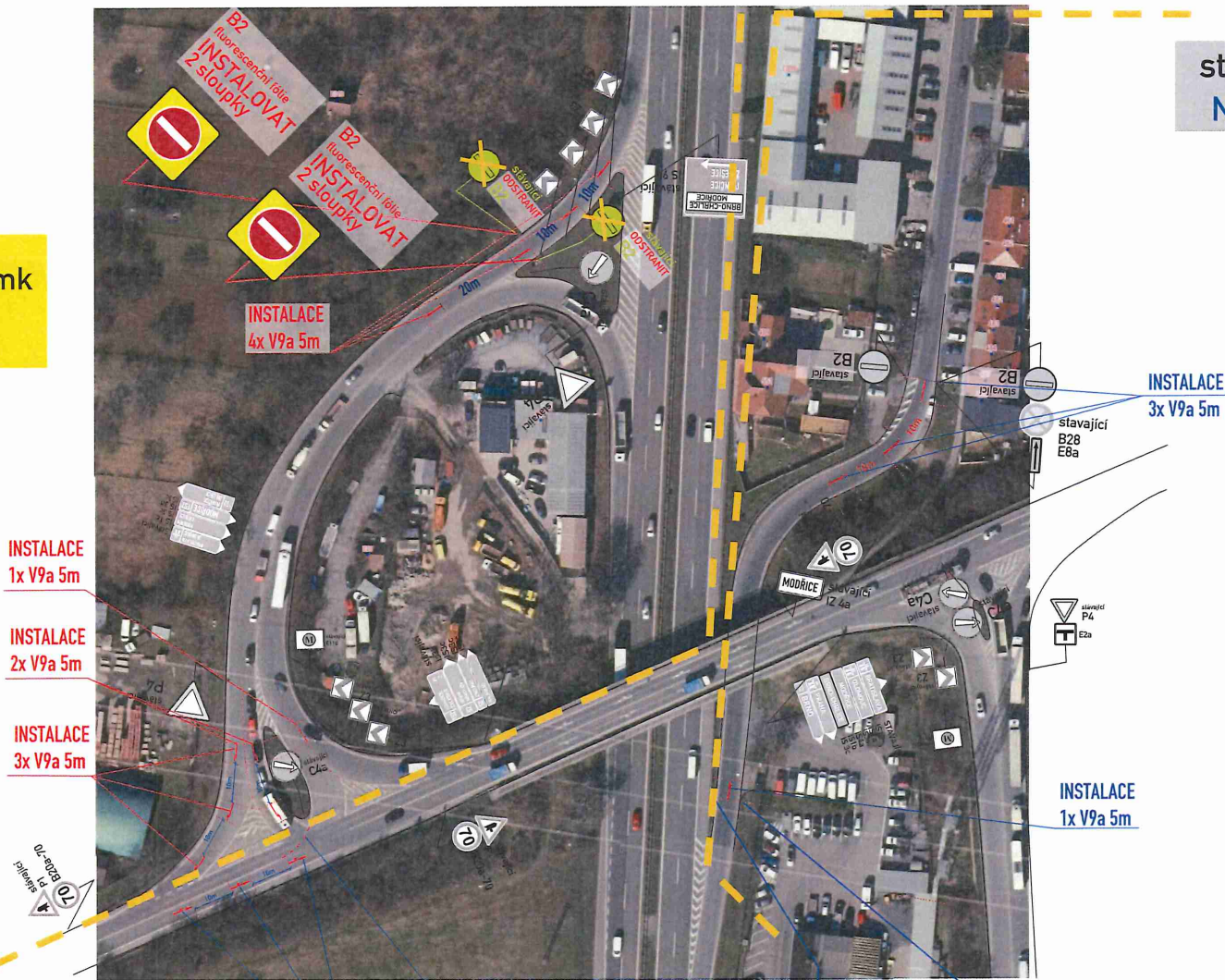
DETAIL 5. 1/52 - EXIT 7 - Modřice, Želešice

Silnice I/52, Brno - venkov, k.ú. Modřice MÚK I/52, Modřice-Jih EXIT 7 vpravo km 4,760

Silnice I/52, Brno - venkov, k.ú. Modřice, výjezdová větev I/52 Modřice vlevo na silnici III/15268 ul. Brněnská, I/52 km 6.886 vlevo

stanovuje Kú Jmk
vyjádření ŘSD

stanovuje MěÚ Šlapanice
Není předmětem stanovení



INSTALACE
1x V9a 5m

INSTALACE
2x V9a 5m

INSTALACE
3x V9a 5m

INSTALACE
3x V9a 5m

INSTALACE
1x V9a 5m

INSTALACE
V 2b 1,5/1,5/0,125 dl. 10m
3x V9a 5m

stanovuje MěÚ Šlapanice
Není předmětem stanovení

sil. I/52
směr Mikulov
INSTALOVAT
B2 fluorescenční fólie
2 sloupky

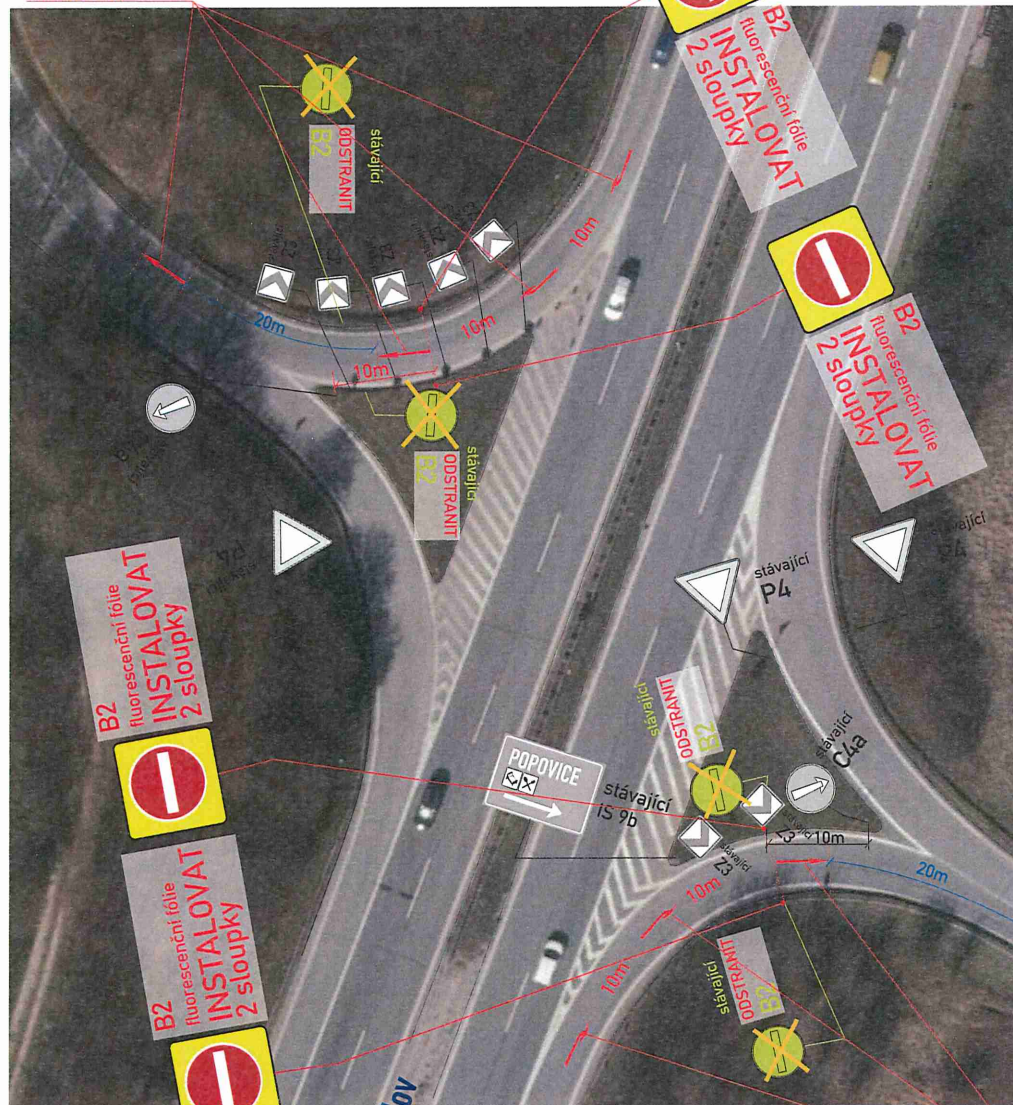
I/52

místo akce/název: „JMK - zvýšení bezpečnosti silničního provozu na sil. I. tříd., Soubor 4. č. v. z.: 03PU-003759	číslo objednávky / datum : 250522/4/1.3.26 číslo schématu : 9
---	--

DETAIL 6. I/52 - EXIT 9 - Popovice

Silnice I/52, Brno - venkov, k.ú. Modřice MÚK I/52, MÚK Popovice EXIT 9 vpravo km 8,835 vpravo2
 Silnice I/52, Brno - venkov, k.ú. Modřice MÚK I/52, MÚK Popovice EXIT 9 vpravo km 8,865 vlevo

INSTALACE
 4x V9a 5m



sil. I/52
 směr Mikulov

INSTALACE
 4x V9a 5m

Ing. Josef Tichý
 POLICIE ČESKÉ REPUBLIKY
 Čas podepsání: 21.05.2026 11:48:15

kompletní TDZ

stanovuje Kú Jmk
 vyjádření ŘSD

I/52

místo akce/název :	číslo objednávky / datum :
„JMK - zvýšení bezpečnosti silničního provozu na sil. I. tříd., Soubor 4. Č. v. z.: 03PU-003759	250522/4/1.3.26
	číslo schématu : 7

„JMK - zvýšení bezpečnosti silničního provozu na sil. I. tříd.,

Soubor 5.: I/43

POLICIE ČESKÉ REPUBLIKY
Krajské ředitelství policie Jihomoravského kraje
ODBOR SLUŽBY DOPRAVNÍ POLICIE

Odsouhlaseno dne: 21. 5. 2026

Pod č.j.: KRPB - 91905-2/ČJ-2026-0600DP-TICH

Dle § 77 odst. 2 písm. b) zák. č. 361/2000 Sb.

DETAIL 5. I/43 x II/385 Kuřim

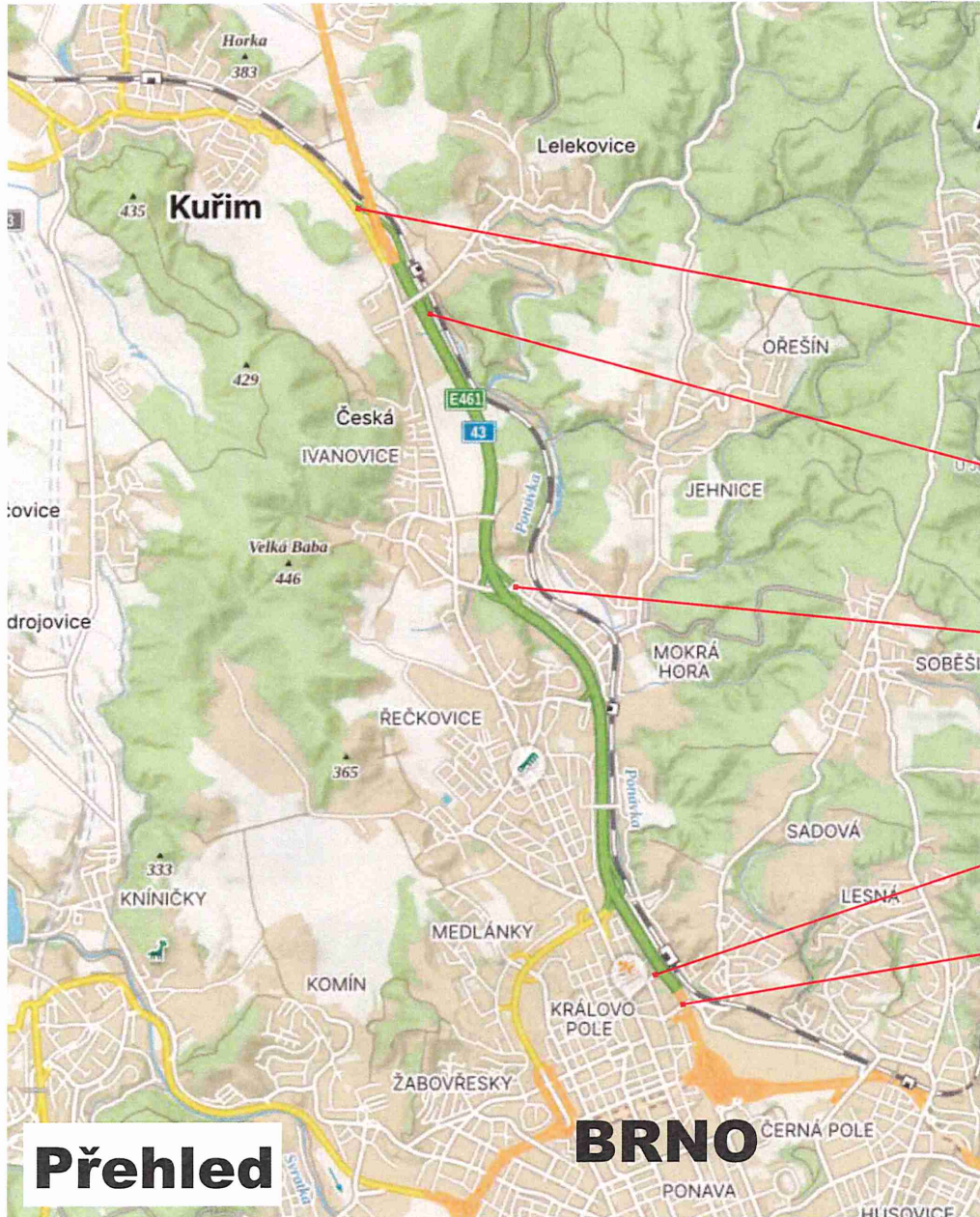
Podpis: 

DETAIL 4. I/43 x Česká, Lelekovice

DETAIL 3. I/43 - okružní křižovatka Hradecká (OC GLOBUS)

DETAIL 2. I/43 x Kosmova

DETAIL 1. I/43 x Sportovní



Pozn.:

DZ na silnici I. třídy stanovuje KÚ JMK
DZ na silnici II.,III. a nižších tříd stanovuje příslušné
ORP (obec s rozšířenou působností)
DZ na dálnici stanovuje Ministerstvo dopravy
Všechno DZ v okrese Brno-město
(kromě sil. I. třídy a dálnic) stanovuje MMB

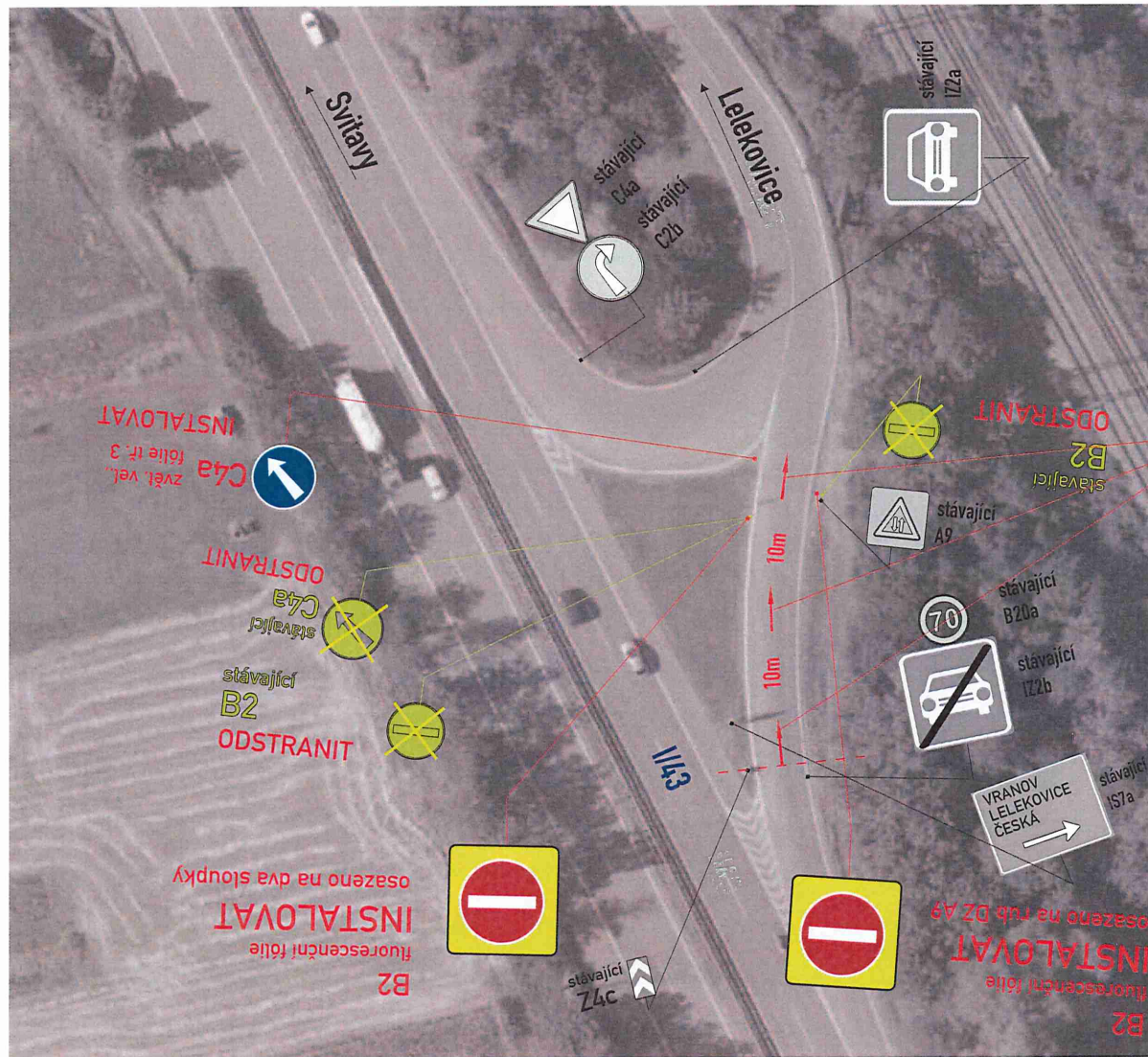
Legenda značení ve schématu	
světlo	vdověnká
Navržené trvalé DZ:	Navržené VDZ:
Stávající DZ:	Stávající VDZ:
Stávající DZ odstranit:	Stávající VDZ odstranit:

- DZ bude instalováno v souladu s TP 65 a 133
- DZ velkoplošné budou zpravovány do TL výrobcem dopravního značení

VYPRACOVAL : Končelík Jiří ml. 	
KONTROLOVAL : Ing. Končelík Jiří 	
obsah schématu :	kontakt :
TRVALÉ DOPRAVNÍ ZNAČENÍ Úpravy/doplnění TDZ/VDZ	SIGNEX, spol. s r.o., Holzova 138, 627 00 Brno Tel.: 545 226 021-4, mistr: tel.: 602 58 23 25 Služba mimo pracovní dobu: tel.: 602 571 312 email: signex@signex.cz
místo akce/název :	číslo objednávky / datum :
„JMK - zvýšení bezpečnosti silničního provozu na sil. I. tříd., Soubor 5. I/43 č. v. z.: 03PU-003759	250522/5/1.3.26
	číslo schématu : 1

DETAIL 4. I/43 x Česká, Lelekovice

Silnice I/43 Brno-venkov, k.ú. Česká, mimoúrovňová křižovatka I/43 x III/37917 ul. Hlavní výjezdová větev vpravo



3x V 9a 5m
INSTALOVAT

kompletní TDZ

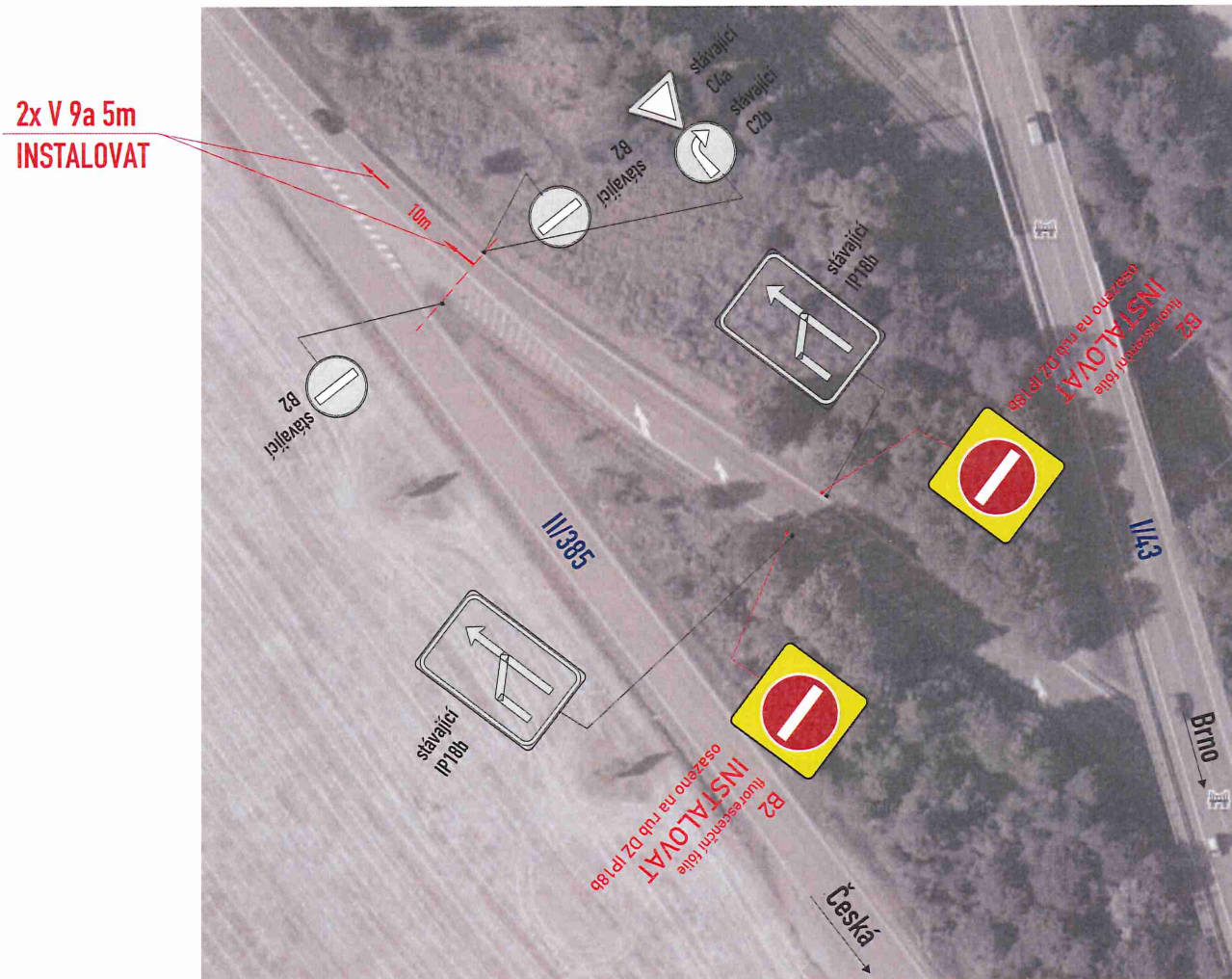
stanovuje Kú Jmk
vyjádření ŘSD

I/43

místo akce/název :	číslo objednávky / datum :
„JMK - zvýšení bezpečnosti silničního provozu na sil. I. tříd., Soubor 5. Č. v. z. 03PU-003759	250522/5/1.3.26
	číslo schématu : 5

DETAIL 5. I/43 x II/385 Kuřim

Silnice I/43 Brno-venkov, k.ú. Česká, mimoúrovňová křižovatka I/43 x II/385, výjezdová křižovatka vpravo



kompletní TDZ

stanovuje Kú Jmk
vyjádření ŘSD

I/43

Ing. Josef Tichý
POLICIE ČESKÉ REPUBLIKY
Čas podepsání: 21.05.2026 11:48:39

místo akce/název:	číslo objednávky / datum :
„JMK - zvýšení bezpečnosti silničního provozu na sil. I. tříd., Soubor 5. č. v. z.: 03PU-003759	250522/5/1.3.26
	číslo schématu : 6

NÁVRH OPATŘENÍ OBECNÉ POVAHY

Krajský úřad Jihomoravského kraje, odbor dopravy, podle § 124 odst. 4 písm. b) zákona č. 361/2000 Sb., o provozu na pozemních komunikacích a o změnách některých zákonů, ve znění pozdějších předpisů (dále jen „zákon o silničním provozu“), příslušný orgán státní správy ve věcech stanovení místní a přechodné úpravy provozu na silnicích I. třídy,

v řízení z moci úřední o opatření obecné povahy podle ustanovení § 171 a následujících části šesté zákona č. 500/2004 Sb., správní řád, ve znění pozdějších předpisů (dále jen „správní řád“) a dle zvláštní právní úpravy obsažené v § 77 odst. 5 zákona o silničním provozu,

zahájeném na základě písemného podnětu od společnosti Ředitelství silnic a dálnic s.p., Čerčanská 2023/12, Krč, 140 00 Praha 4, Závod Brno, Šumavská 31, 602 00 Brno, IČ: 65993390, v zastoupení na základě plné moci společností SIGNEX, spol. s.r.o., Holzova 138, 627 00 Brno, IČ: 49971344, ze dne 28.04.2026,

po projednání s dotčenými orgány ve smyslu § 172 odst. 1 správního řádu a ustanovení § 77 odst. 3 zákona o silničním provozu, po písemném stanovisku Policie České republiky, Krajské ředitelství policie JMK, Odbor služby dopravní policie, vydané dne 21.05.2026 pod č.j. KRPB-91905-2/ČJ-2026-0600DP,

podle ust. § 77 odst. 1 písm. b) a odst. 5 zákona o silničním provozu

stanovuje místní úpravu provozu

na silnicích I. tříd č. 23, 42, 43, 50 a 52 v Jihomoravském kraji

v místě: úseky silnic I. tříd v JMK dle situací dopravního značení (v příloze)

související s realizací akce „JMK – zvýšení bezpečnosti silničního provozu na silnicích I. tříd“

podle výkresové dokumentace dopravního značení vypracované právnickou osobou SIGNEX, spol. s.r.o., Holzova 138, 627 00 Brno, IČ: 49971344, která je přílohou tohoto stanovení místní úpravy provozu.

Podmínky pro provedení místní úpravy provozu na silnici I. třídy:

- Provedení místní úpravy provozu na silnici I. třídy musí být v souladu s vyhláškou č. 294/2015 Sb., kterou se provádějí pravidla provozu na pozemních komunikacích, ve znění pozdějších předpisů. Dopravní značky a dopravní zařízení musí v souladu s § 62 odst. 6 zákona o silničním provozu svými rozměry, barvami a technickými požadavky odpovídat zvláštním technickým předpisům, kterými jsou v tomto případě zejména norma ČSN EN 12899 - 1 „Stálé svíslé dopravní značení“, technické podmínky TP 65 „Zásady pro dopravní značení na pozemních komunikacích“ v aktuálním znění

(TP 65), další technické kvalitativní podmínky (TKP) a požadavky na provedení a kvalitu (PPK) na dálnicích a silnicích ve správě ŘSD s.p..

- Všechny součásti místní úpravy provozu na silnici I. třídy musí být schváleného typu. Stálé svislé dopravní značky patří v souladu s ustanovením § 12 zákona č. 22/1997 Sb., o technických požadavcích na výrobky a o změně a doplnění některých zákonů, ve znění pozdějších předpisů a podle přílohy č. 2 nařízení vlády č. 163/2002 Sb., kterým se stanoví technické požadavky na vybrané stavební výrobky, ve znění pozdějších předpisů, k výrobkům, u kterých musí být posouzena shoda dle tohoto nařízení vlády.
- ŘSD s.p. bude v souladu s ust. § 9 odst. 3 zákona č. 13/1997 Sb., o pozemních komunikacích, ve znění pozdějších předpisů (dále jen zákon o pozemních komunikacích), a v souladu s obecně závaznými právními předpisy zajišťovat též následnou kontrolu a údržbu svislých dopravních značek, neboť tyto jsou v souladu s ust. § 12 odst. 1 písm. d) zákona o pozemních komunikacích součástí této pozemní komunikace.
- Předmětem tohoto stanovení není místní úprava provozu na pozemních komunikacích nižší kategorie a třídy, ani na dálnici.
- V souladu s ust. § 35 odst. 3 zákona o pozemních komunikacích je vlastník nemovitosti sousedící s průjezdním úsekem silnic v nezbytně nutných případech povinen za jednorázovou úhradu strpět zřízení věcného břemene na své nemovitosti spočívajícího v umístění dopravních značek a dopravních zařízení.
- *Případné další podmínky pro provedení místní úpravy provozu na silnici I. třídy.*

Odůvodnění:

Krajský úřad Jihomoravského kraje, odbor dopravy (dále také jen „KrÚ JMK OD“), obdržel dne 28.04.2026 podnět od Ředitelství silnic a dálnic s.p., Čerčanská 2023/12, Krč, 140 00 Praha 4, Závod Brno, Šumavská 31, 602 00 Brno, IČ: 65993390, v zastoupení na základě plné moci společností SIGNEX, spol. s.r.o., Holzova 138, 627 00 Brno, IČ: 49971344, o stanovení místní úpravy provozu na silnicích I. tříd v Jihomoravském kraji, vše v rámci akce „JMK – zvýšení bezpečnosti silničního provozu na silnicích I. tříd“. Tento podnět vyhodnotil KrÚ JMK OD jako podnět ve smyslu § 42 správního řádu k vydání stanovení místní úpravy provozu formou opatření obecné povahy.

KrÚ JMK OD je v souladu s ustanovením § 124 odst. 4 písm. b) zákona o silničním provozu příslušným správním orgánem ve věcech stanovení místní a přechodné úpravy provozu na silnicích I. třídy.

Dotčeným orgánem v tomto řízení je v souladu s ust. 77 odst. 2 písm. b) zákona o silničním provozu a dle § 136 odst. 1 písm. a) správního řádu Policie ČR, Krajské ředitelství policie JMK, Odbor služby dopravní policie, Kounicova 24, 611 32 Brno, IČ: 75151499 (dále jen „Policie ČR“). Návrh stanovení místní úpravy provozu byl předem projednán s dotčeným orgánem dle ustanovení § 77 odst. 3 zákona

o silničním provozu a dle § 172 odst. 1 správního řádu – viz souhlasné stanovisko Policie ČR vydané dne 21.05.2026 pod č.j. KRPB-91905-2/ČJ-2026-0600DP.

Důvodem pro provedení změn místní úpravy provozu na silnicích I. třídy v Jihomoravském kraji je realizace záměru „JMK – zvýšení bezpečnosti silničního provozu na silnicích I. tříd“, který vznikl na základě podnětu ke změně místní úpravy provozu od Ředitelství silnic a dálnic s.p., Čerčanská 2023/12, Krč, 140 00 Praha 4, Závod Brno, Šumavská 31, 602 00 Brno, IČ: 65993390, v zastoupení na základě plné moci společností SIGNEX, spol. s r.o., Holzova 138, 627 00 Brno, IČ: 49971344. Konkrétně se o jedná o doplnění zákazových značek B2 „Zákaz vjezdu všech vozidel“, ve fluorescenčním provedení, z důvodu včasného informování účastníků silničního provozu o případném vjetí do protisměru a tím snížení počtu dopravních a nehod a zvýšení bezpečnosti silničního provozu. Společně se zákazovými značkami B2 „Zákaz vjezdu všech vozidel“, bude doplněné další svislé a vodorovné dopravní značení, které má také přispět k lepší orientaci účastníků silničního provozu v daných křižovatkách a také ke zvýšení bezpečnosti silničního provozu.

Stanovení místní úpravy provozu na silnicích I. třídy v Jihomoravském kraji v rámci akce „JMK – zvýšení bezpečnosti silničního provozu na silnicích I. tříd“, se přímo dotýká zájmů státního podniku Ředitelství silnic a dálnic s.p., se sídlem Praha, Čerčanská 2023/12, Krč, 140 00 Praha 4, Závod Brno, se sídlem Šumavská 524/31, 602 00 Brno. ŘSD s.p. Závod Brno je osobou pověřenou výkonem vlastnických práv k silnicím I. třídy, na kterých má být provedena navržená změna místní úpravy provozu. Dále se návrh týká kteréhokoliv účastníka silničního provozu na silnicích I. tříd v Jihomoravském kraji.

V souladu s ustanovením § 172 odst. 4 správního řádu může k návrhu stanovení místní úpravy provozu na silnici I. třídy kdokoli, jehož práva, povinnosti nebo zájmy mohou být výše uvedeným opatřením obecné povahy přímo dotčeny, uplatnit u KrÚ JMK OD písemné připomínky. V souladu s ust. § 172 odst. 5 správního řádu mohou k návrhu stanovení místní úpravy provozu na silnici I. třídy vlastníci nemovitostí, jejichž práva, povinnosti nebo zájmy související s výkonem vlastnického práva mohou být tímto opatřením obecné povahy přímo dotčeny, podat proti návrhu ke KrÚ JMK OD písemné odůvodněné námítky. Správní orgán je povinen se připomínkami zabývat a vypořádat se s nimi a o námítkách rozhodnout v odůvodnění opatření obecné povahy.

Na závěr je možno konstatovat, že toto stanovení vydává KrÚ JMK OD jako orgán věcně a místně příslušný podle § 124 odst. 4 písm. b) zákona o silničním provozu, v mezích své zákonem vymezené působnosti, v řízení o opatření obecné povahy podle § 171 a následujících částí šesté správního řádu, dále při respektování oddílu 1 „Úprava provozu na pozemních komunikacích“ dílu 4 „Úprava a řízení provozu na pozemních komunikacích“ hlavy II „Provoz na pozemních komunikacích“ části první zákona o silničním provozu a části druhé „Úprava provozu na pozemních komunikacích“ vyhlášky č. 294/2015 Sb., a dále § 12 zákona o pozemních komunikacích.

Podkladem pro stanovení místní úpravy provozu na silnici I. třídy budou připomínky a námítky dotčených osob. KrÚ JMK se bude zabývat připomínkami před vydáním tohoto opatření obecné povahy a vypořádá se s nimi v jeho odůvodnění. O námítkách KrÚ JMK rozhodne. Rozhodnutí o námítkách, které bude obsahovat vlastní odůvodnění, bude uvedeno jako součást odůvodnění tohoto opatření obecné povahy. Proti rozhodnutí o námítkách se nelze odvolat. Změna nebo zrušení pravomocného rozhodnutí o námítkách může být důvodem změny opatření obecné povahy.

Přehled

Akce: „JMK - zvýšení bezpečnosti silničního provozu na sil. I. tříd,,

DETAIL 1. I/23 x II/602

DETAIL 2. EXIT 182


DETAIL 3. I/23 - EXIT 182

DETAIL 4. I/23-Bítešská

DETAIL 5. I/23-Jihlavská

Soubor 1.: I/23

- DETAIL 1. I/23 x II/602**
- DETAIL 2. EXIT 182**
- DETAIL 3. I/23 - EXIT 182**
- DETAIL 4. I/23-Bítešská**
- DETAIL 5. I/23-Jihlavská**

POLICIE ČESKÉ REPUBLIKY Krajské ředitelství policie Jihomoravského kraje ODBOR SLUŽBY DOPRAVNÍ POLICIE	
Odsouhlaseno dne: 21. 5. 2026	
Pod č.j.:	KRPB - 91905-2/ČJ-20260600DP-TICH
Dle § 77 odst. 2 písm. b) zák. č. 361/2000 Sb.	
Podpis: 	

Pozn.:
 DZ na silnici I. třídy stanovuje KÚ JMK
 DZ na silnici II.,III. a nižších tříd stanovuje příslušné
 ORP (obec s rozšířenou působností)
 DZ na dálnici stanovuje Ministerstvo dopravy
 Všechno DZ v okrese Brno-město
 (kromě sil. I. třídy a dálnic) stanovuje MMB

Legenda značení ve schématu	
světla	vedrovna
Navržené trvalé DZ: 	Navržené VDZ: 
Stávající DZ: 	Stávající VDZ: 
Stávající DZ odstranit: 	Stávající VDZ odstranit: 

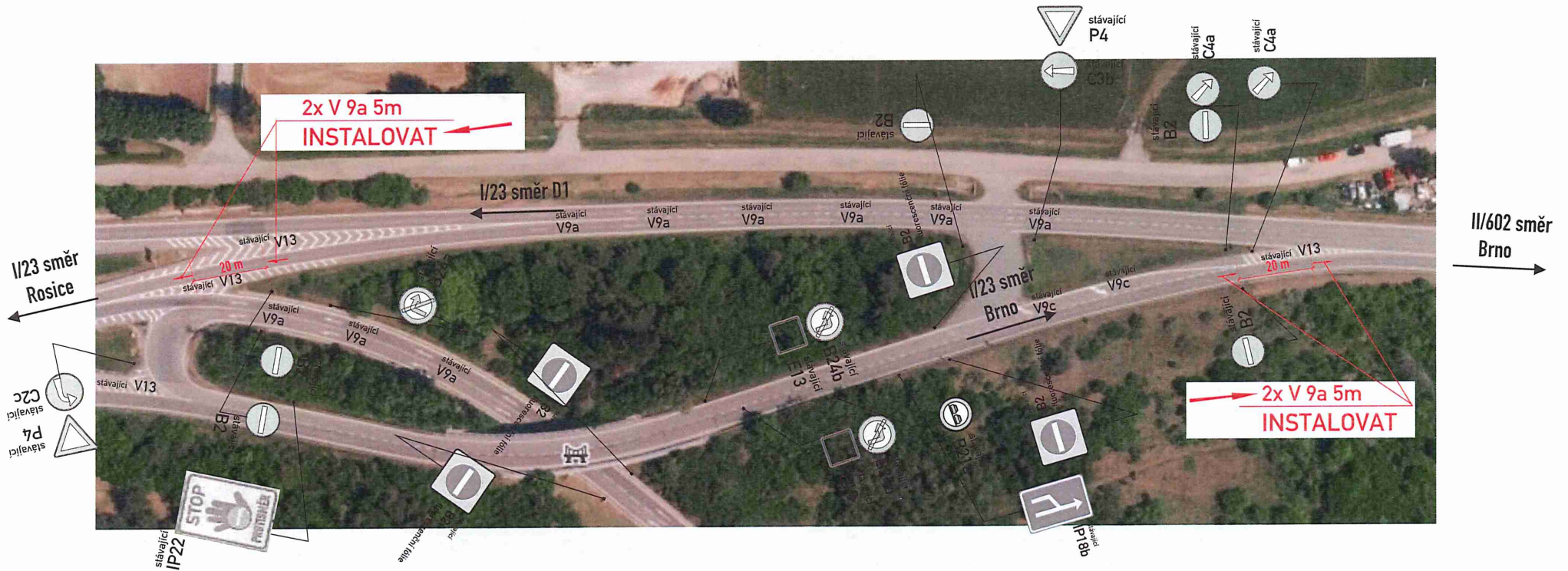
- DZ bude instalováno v souladu s TP 65 a 133
 - DZ velkoplošně budou zpravovány do TL výrobcem dopravního značení

VYPRACOVAL : Končelík Jiří ml. 	
KONTROLOVAL : Ing. Končelík Jiří 	
obsah schématu :	kontakt :
TRVALÉ DOPRAVNÍ ZNAČENÍ Úpravy/doplnění TDZ/VDZ	SIGNEX, spol. s r.o., Holzova.138, 627 00 Brno Tel.: 545 226 021-4, mistr. tel.: 602 58 23 25 Služba mimo pracovní dobu: tel.: 602 571 312 email: signex@signex.cz
místo akce/název :	číslo objednávky / datum :
„JMK - zvýšení bezpečnosti silničního provozu na sil. I. tříd., Soubor 1. I/23 č. v. z.: 03PU-003759	250522/1.3.26
	číslo schématu : 1

DETAIL 2. EXIT 182

Silnice I/23 Brno-venkov, k.ú. Omice

- D1 MÚK Kývalka (EXIT 182) vlevo - výjezdová větev x I/23 vpravo
- Vratná větev na silnici I/23 v km 142,000
- MÚK Kývalka (EXIT 182) vlevo - výjezdová větev x I/23 vlevo



kompletní TDZ

stanovuje Kú Jmk
vyjádření ŘSD

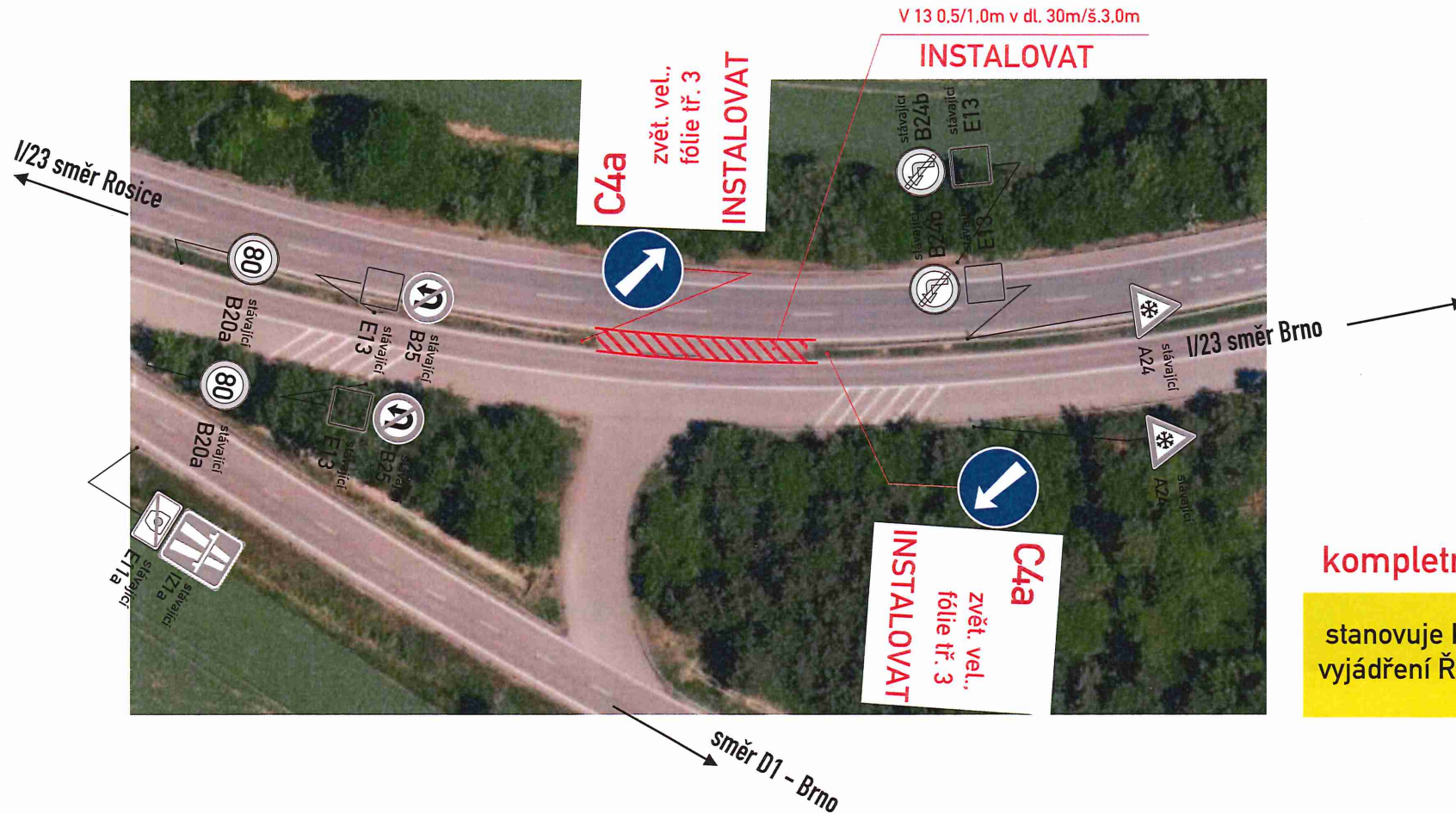
I/23

místo akce/název :	číslo objednávky / datum :
„JMK - zvýšení bezpečnosti silničního provozu na sil. I. tříd., Soubor 1. Č. v. z.: 03PU-003759	250522/1.3.26
	číslo schématu : 3

DETAIL 3. I/23 - EXIT 182

Silnice I/23 Brno-venkov, k.ú. Omice

- Trvale otevřený přejezd SDP dl. 30m v km 141,450 - 141,480 (místo otáčení vozidel údržby)
- Trvale otevřený přejezd SDP dl. 30m v km 141,480 - 141,450 (místo otáčení vozidel údržby)



kompletní TDZ

stanovuje Kú Jmk
vyjádření ŘSD

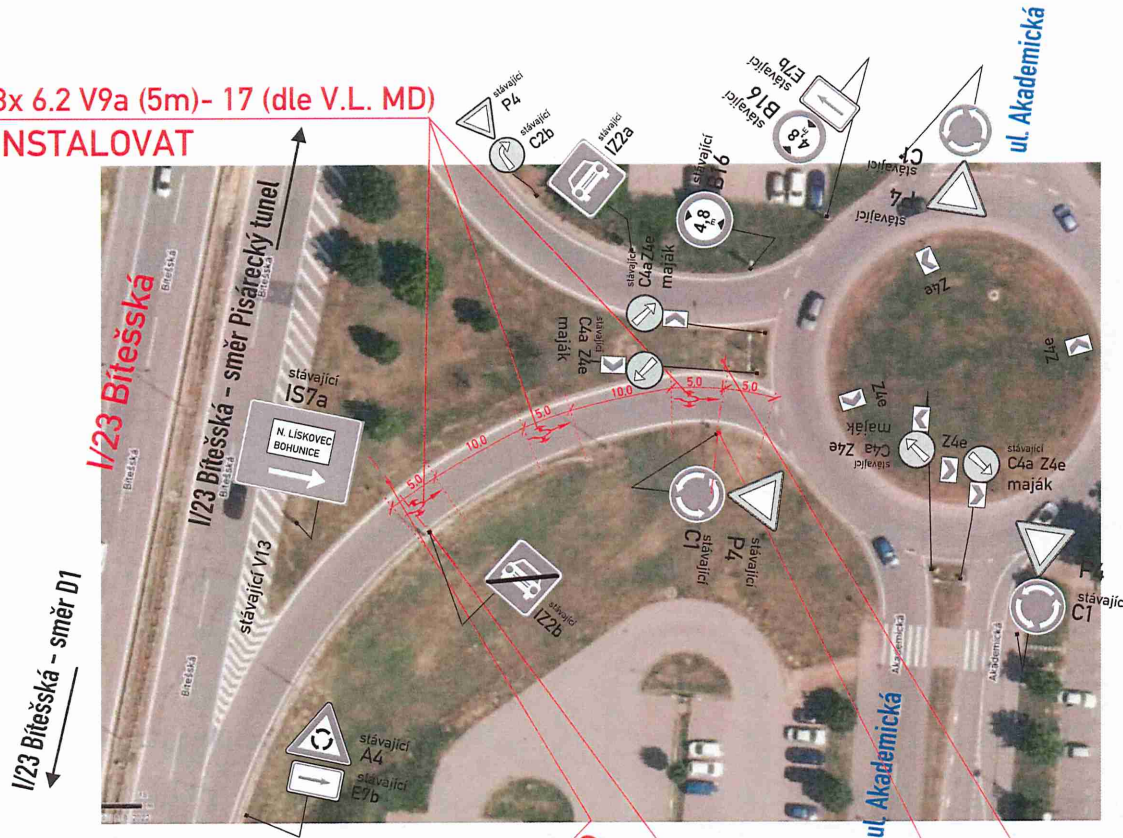
I/23

místo akce/název :	číslo objednávky / datum :
„JMK - zvýšení bezpečnosti silničního provozu na sil. I. tříd., Soubor 1. č. v. z.: 03PU-003759	250522/1.3.26
	číslo schématu : 4

DETAIL 4. I/23-Bítešská

Silnice I/23, k.ú. Starý Lískovec/Nový Lískovec
Okružní křižovatka I/23 ul. Bítešská x MK ul. Akademická
výjezdová větev v km 143,422 vpravo

3x 6.2 V9a (5m)- 17 (dle V.L. MD)
INSTALOVAT



I/23 Bítešská - směr D1

I/23 Bítešská

I/23 Bítešská - směr Pisárecký tunel

ul. Akademická

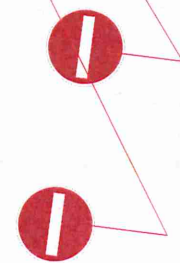
ul. Akademická

hranice JmK/MMB

B2
fluorescenční fólie
2 sloupky
INSTALOVAT

V0

B2
fluorescenční fólie
2 sloupky
INSTALOVAT



B2 základní vel.,
fólie tř. 3
instalace na rub C1
INSTALOVAT

B2 základní vel.,
fólie tř. 3
INSTALOVAT

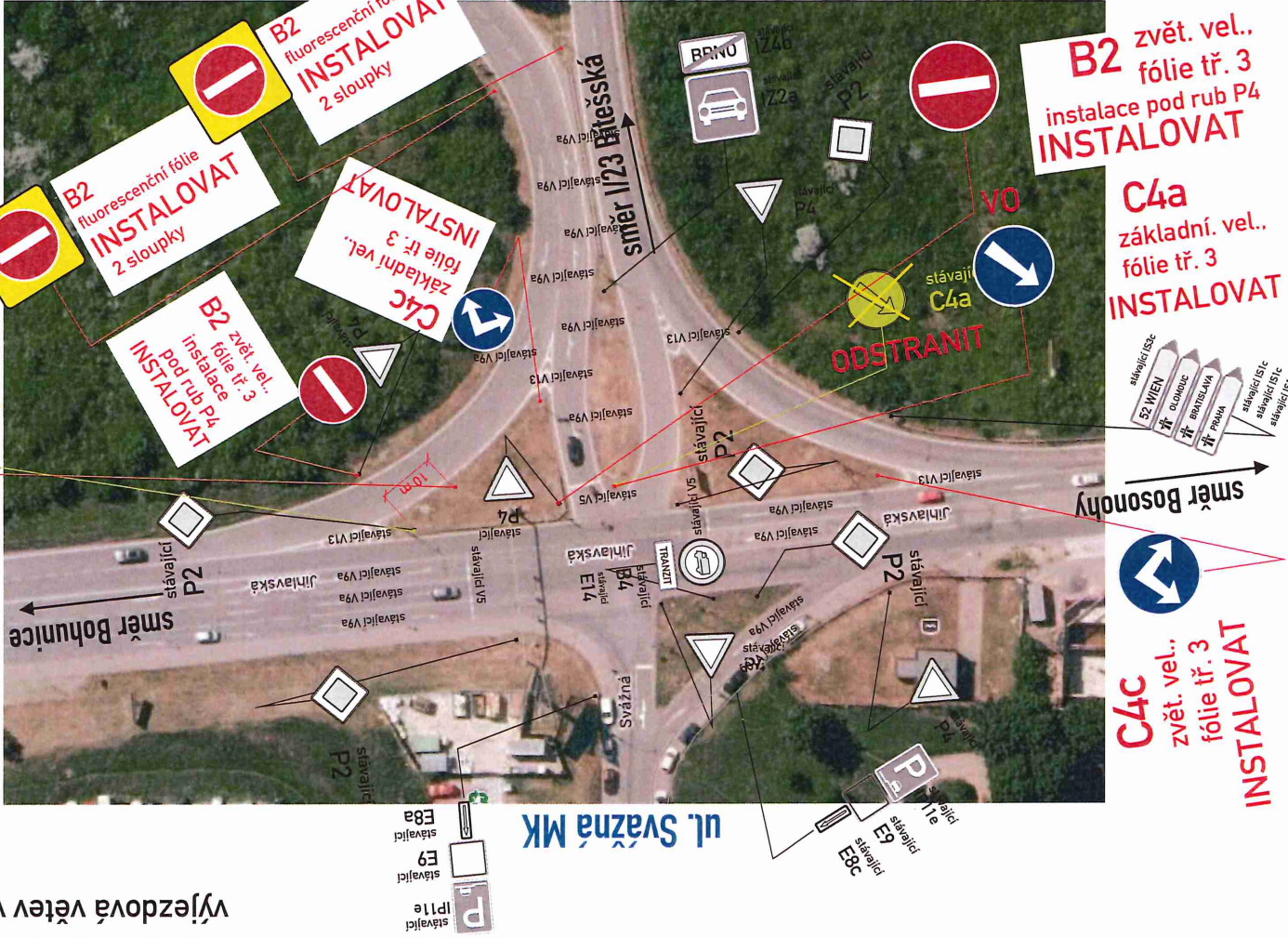
kompletní TDZ
stanovuje Kú Jmk
vyjádření ŘSD

I/23

místo akce/název : „JMK - zvýšení bezpečnosti silničního provozu na sil. I. tříd., Soubor 1. Č. v. z.: 03PU-003759	číslo objednávky / datum : 250522/1.3.26 číslo schématu : 5
--	---

DETAIL 5. I/23-Jihlavská

Silnice I/23, k.ú. Starý Lískovec
 MÚK sil. I/23 ul. Břešská x silnice II/602 ul. Jihlavská
 výjezdová větev vlevo



hranice Jmk/MMB
 II/602 Jihlavská
 ODSTRANIT
 B2 zvět. vel.,
 fólie tř. 3
 INSTALOVAT

B2 fluorescenční fólie
 2 sloupky
 INSTALOVAT
 B2 zvět. vel.,
 fólie tř. 3
 instalace
 pod rub P4
 INSTALOVAT
 C4c
 základní vel.,
 fólie tř. 3
 INSTALOVAT
 B2 fluorescenční fólie
 2 sloupky
 INSTALOVAT

B2 zvět. vel.,
 fólie tř. 3
 instalace pod rub P4
 INSTALOVAT
 C4a
 základní vel.,
 fólie tř. 3
 INSTALOVAT
 C4c
 zvět. vel.,
 fólie tř. 3
 INSTALOVAT

kompletní TDZ
 stanovuje Kú Jmk
 vyjádření RSD

číslo akce/název :	číslo objednávky / datum :
„JMK – zvýšení bezpečnosti silničního provozu na sil. I. třídy.“ Soubor 1. č. v. z. 03PU-003759	250522/1.3.26
číslo schématu :	6

I/23

I/42

Soubor 2.:

- DETAIL 1. I/42 Porgesova 1
- DETAIL 2. I/42 Porgesova 2
- DETAIL 3. I/42 Sportovní
- DETAIL 4. I/42 Žabovřeská 1
- DETAIL 5. I/42 Žabovřeská 2
- DETAIL 6. I/42 Bauerova x Křižkovského
- DETAIL 7. I/42 Ostravská x Olomoucká
- DETAIL 8. I/42 x okružní kř. při ul. Cimburkova
- DETAIL 9. I/42 Žabovřeská 3

„JMK - zvýšení bezpečnosti silničního provozu na sil. I. tříd.,“

DETAIL 1. I/42 Porgesova 1
DETAIL 2. I/42 Porgesova 2



DETAIL 6. I/42 Bauerova x Křižkovského

POLICIE ČESKÉ REPUBLIKY	
Krajské ředitelství policie Jihomoravského kraje	
ODBOR SLUŽBY DOPRAVNÍ POLICIE	
Odsouhlaseno dne: 21. 5. 2026	
Pod č.j.: KRPB -	91905-2/ČJ-2026-0600DP-TICH
Dle § 77 odst. 2 písm. b) zák. č. 361/2000 Sb.	
Podpis:	

- DZ bude instalováno v souladu s TP 65 a 133
- DZ velkoplošné budou zpravovány do TL výrobcem dopravního značení

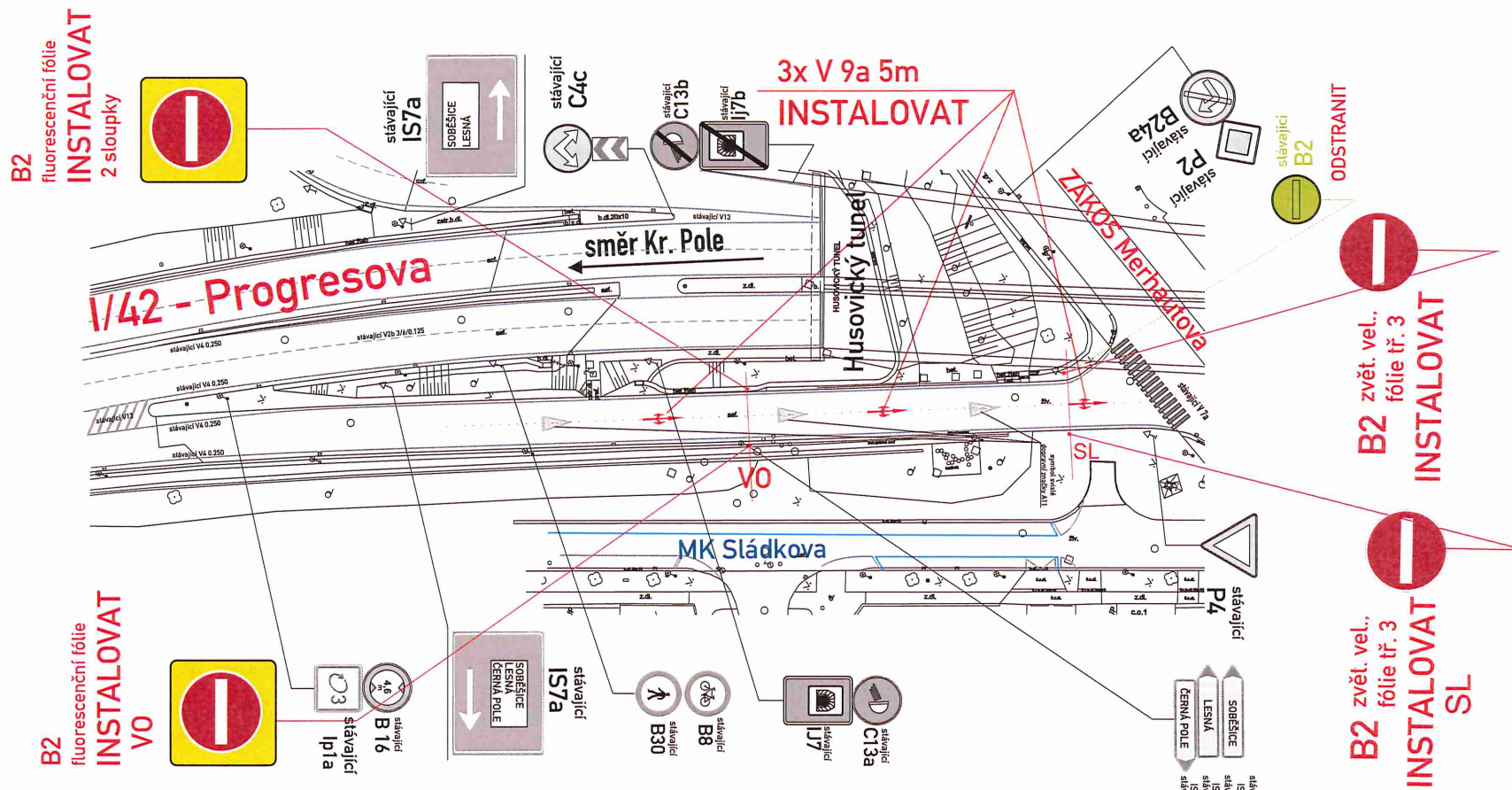
Pozn.:
DZ na silnici I. třídy stanovuje KÚ JMK
DZ na silnici II., III. a nižších tříd stanovuje příslušné
ORP (obec s rozšířenou působností)
DZ na dálnici stanovuje Ministerstvo dopravy
Všechno DZ v okrese Brno-město
(kromě sil. I. třídy a dálnic) stanovuje MMB

Legenda značení ve schématu	
svída:	svída:
Navržené trvalé DZ:	Navržené VDZ:
Stávající DZ:	Stávající VDZ:
Stávající DZ odstranit:	Stávající VDZ odstranit:

VYPRACOVAL : Končelík Jiří ml.		
KONTROLOVAL : Ing. Končelík Jiří		
obsah schématu :		kontakt :
TRVALÉ DOPRAVNÍ ZNAČENÍ Úpravy/doplnění TDZ/VDZ		SIGNEX spol. s r.o., Holzova 138, 627 00 Brno Tel.: 545 226 021-4, mistr: tel.: 602 50 23 25 Služba mimo pracovní dobu: tel.: 602 571 312 email: signex@signex.cz
místo akce/název :		číslo objednávky / datum :
„JMK - zvýšení bezpečnosti silničního provozu na sil. I. tříd.,“		250522/2/1.3.26
Soubor 2. I/42 č. v. z.: 03PU-003759		číslo schématu : 1

DETAIL 1. I/42 Porgesova 1

Silnice I/42 Brno, k.ú. Černá Pole,
MÚK silnice I/42 ul. Porgesova / ul. Křížíkova x MK tř. Generála Píky
výjezdová větev v km 6,874 vpravo



kompletní TDZ

stanovuje Kú Jmk
vyjádření ŘSD

místo akce/název :	číslo objednávky / datum :
„JMK - zvýšení bezpečnosti silničního provozu na sil. I. tříd., Soubor 2. Č. v. z.: 03PU-003759	250522/2/1.3.26
	číslo schématu : 2

DETAIL 3. I/42 Sportovní

Silnice I/42 Brno, k.ú. Ponava
okružní křižovatka ul. Sportovní, výjezdová větev sil. I/42 vpravo-
- směr Brno-centrum



stanovuje Kú Jmk
vyjádření ŘSD

6x V 9a 5m
INSTALOVAT

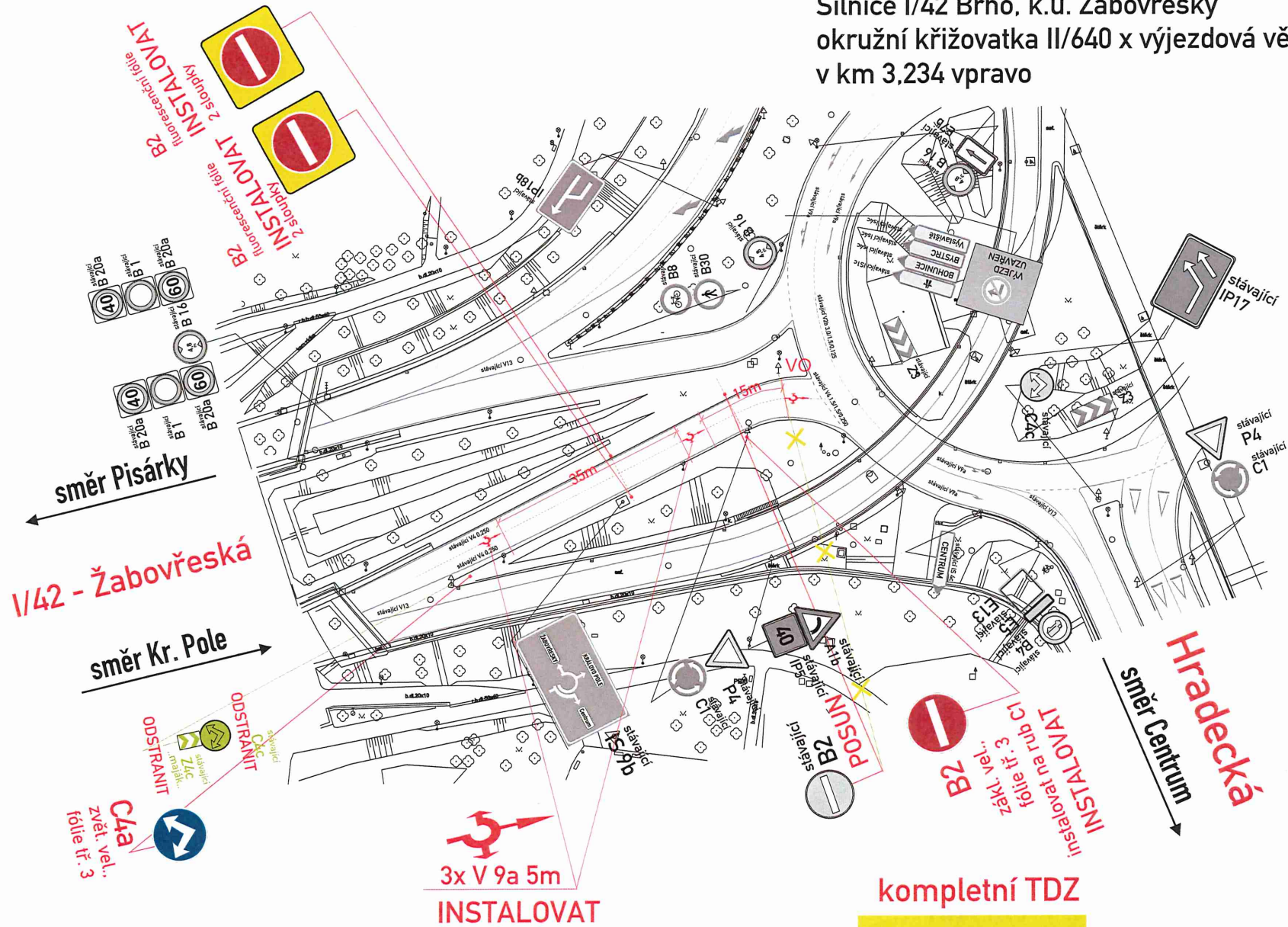
stanovuje Brno-město MMB
Není předmětem stanovení

I/42

místo akce/název : „JMK - zvýšení bezpečnosti silničního provozu na sil. I. tříd., Soubor 2. Č. v. z.: 03PU-003759	číslo objednávky / datum : 250522/2/1.3.26 číslo schématu : 4
--	--

DETAIL 4. I/42 Žabovřeská 1

Silnice I/42 Brno, k.ú. Žabovřesky
okružní křižovatka II/640 x výjezdová větev silnice I/42
v km 3,234 vpravo



kompletní TDZ
stanovuje Kú Jmk
vyjádření ŘSD

I/42

místo akce/název : „JMK - zvýšení bezpečnosti silničního provozu na sil. I. tříd., Soubor 2. Č. v. z.: 03PU-003759	číslo objednávky / datum : 250522/2/1.3.26 číslo schématu : 5
--	--

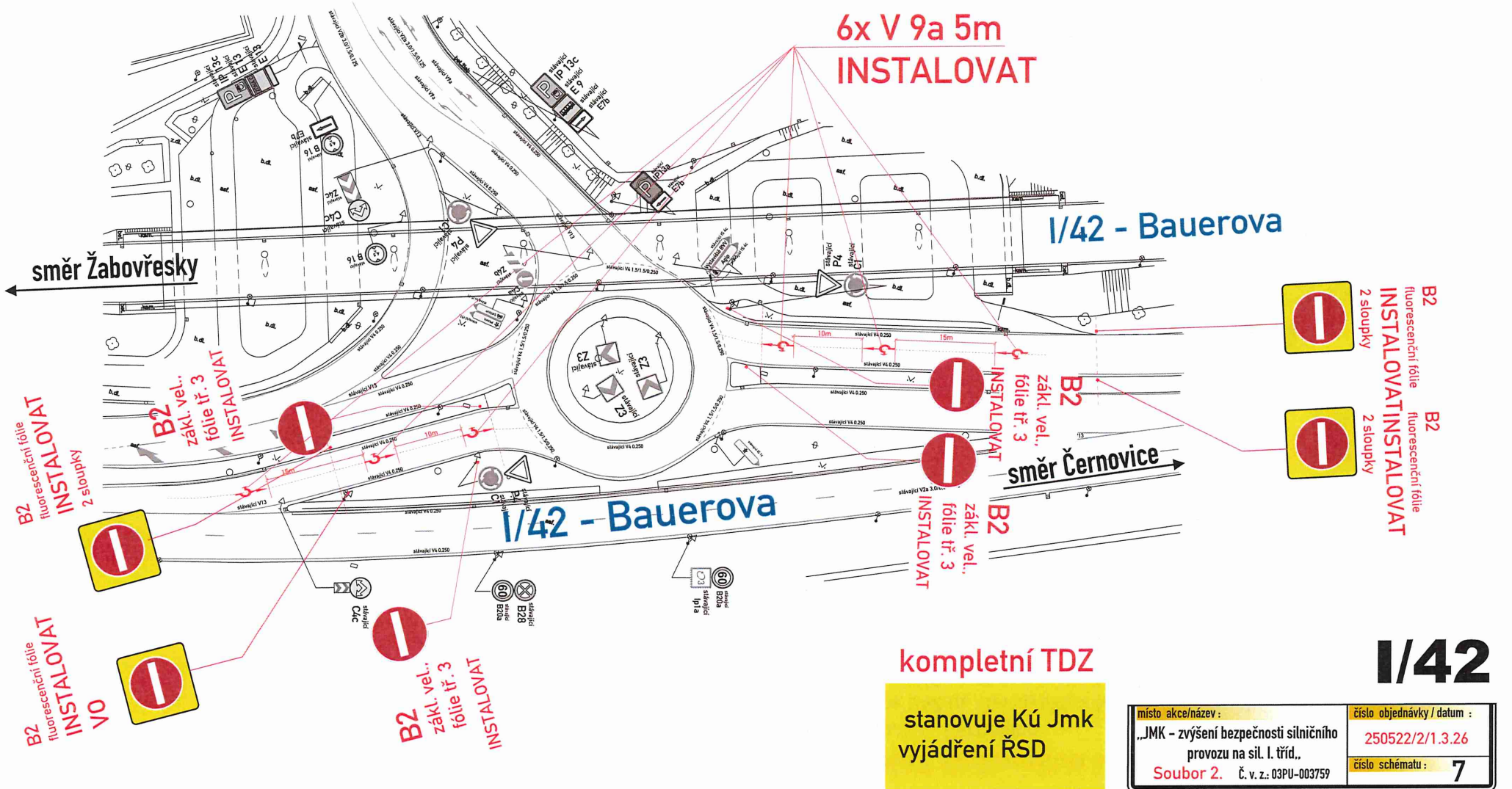
DETAIL 6. I/42 Bauerova x Křižkovského

Silnice I/42 Brno, k.ú. Pisárky

Okružní křižovatka sil. I/42 ul. Bauerova x MK ul. Bauerova
výjezdová větev v km 16,329 vlevo

Okružní křižovatka sil. I/42 ul. Bauerova x MK ul. Bauerova
výjezdová větev v km 16,140 vpravo

ul. Křižkovského

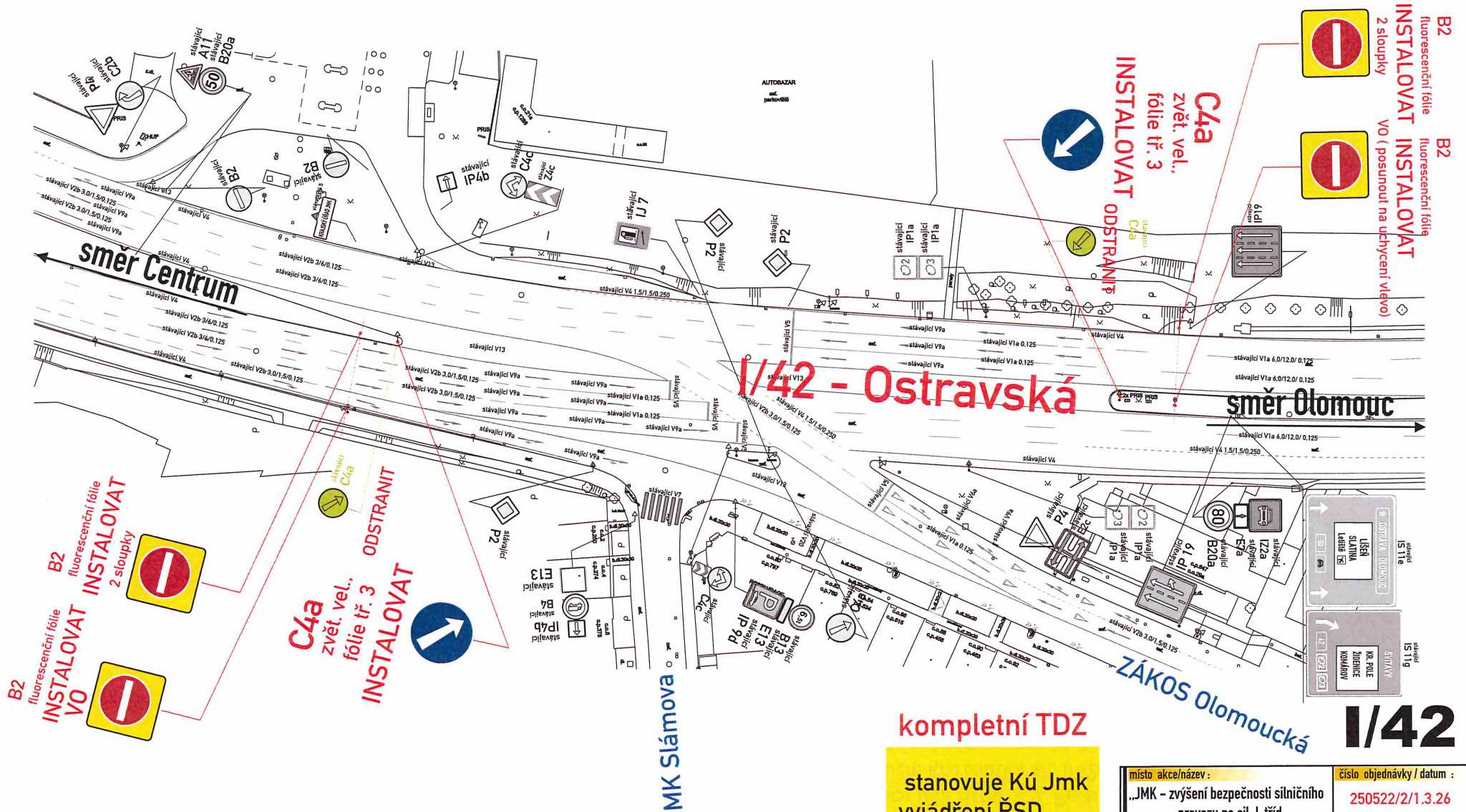


I/42

DETAIL 7. 1/42 Ostravská x Olomoucká

Silnice I/42 Brno, k.ú. Černovice

křižovatka silnice I/42 ul. Ostravská x MK ul. Olomoucká v km 11,945 vlevo
křižovatka silnice I/42 ul. Ostravská x MK ul. Olomoucká v km 11,810 vpravo
výjezdová větev ze silnice I/42 v km 11,935 vpravo (vjezd na ČSPH)

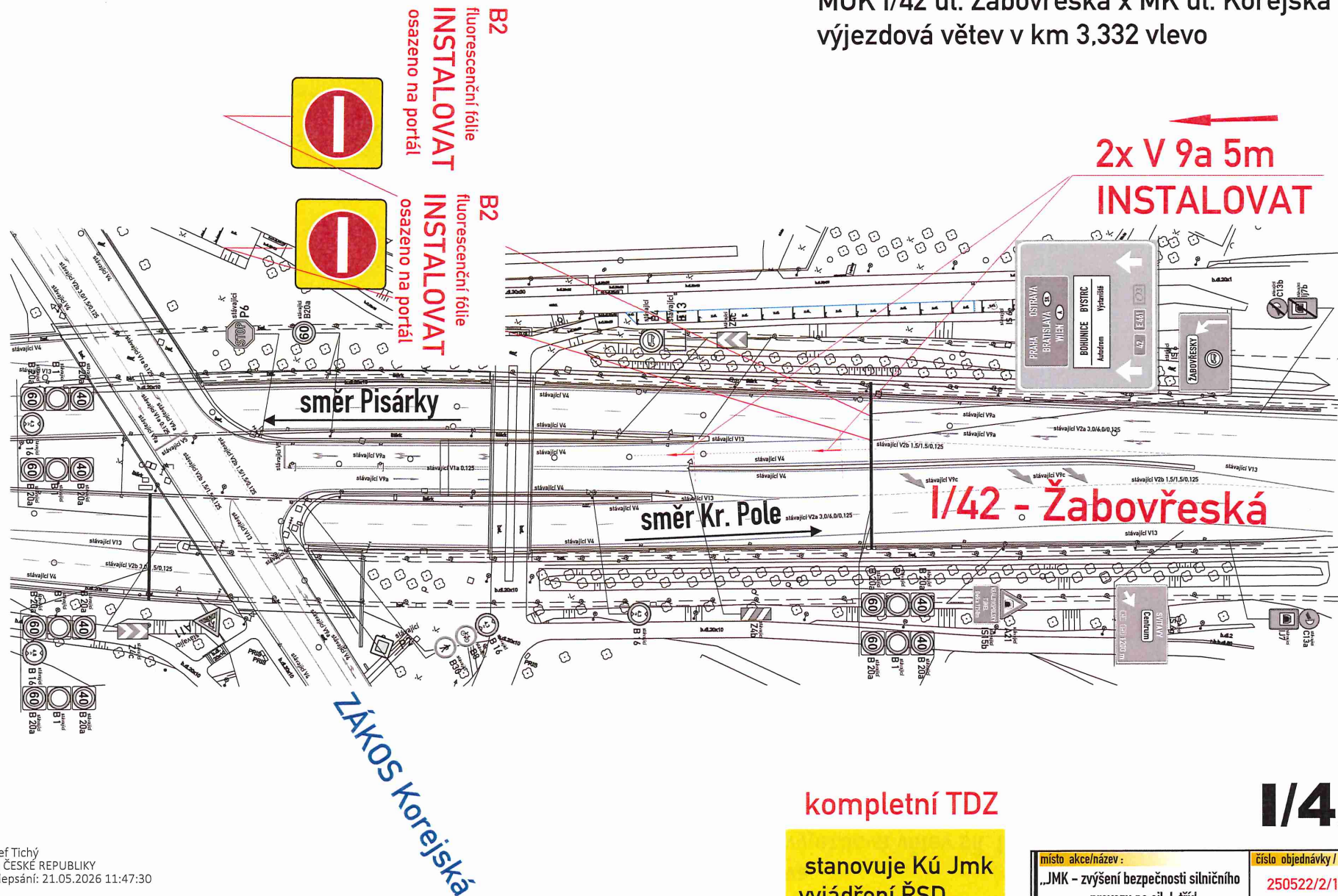


kompletní TDZ

stanovuje Kú Jmk
vyjádření ŘSD

místo akce/název : „JMK - zvýšení bezpečnosti silničního provozu na sil. I. tříd., Soubor 2. Č. v. z.: 03PU-003759	číslo objednávky / datum : 250522/2/1.3.26 číslo schématu : 8
--	---

DETAIL 9. I/42 Žabovřeská 3
 Silnice I/42 Brno, k.ú. Žabovřesky
 MÚK I/42 ul. Žabovřeská x MK ul. Korejská
 výjezdová větev v km 3,332 vlevo



kompletní TDZ

stanovuje Kú Jmk
 vyjádření ŘSD

I/42

místo akce/název : „JMK - zvýšení bezpečnosti silničního provozu na sil. I. tříd., Soubor 2. Č. v. z.: 03PU-003759	číslo objednávky / datum : 250522/2/1.3.26 číslo schématu : 10
--	--