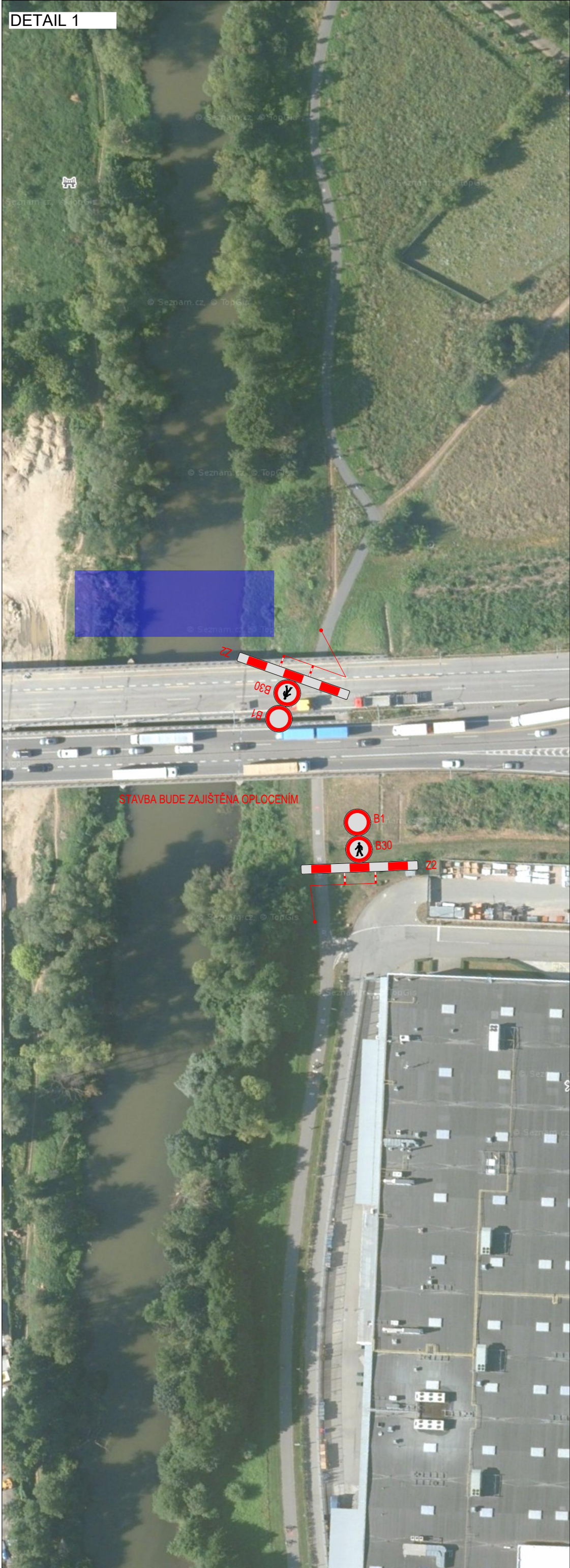


DETAIL 1

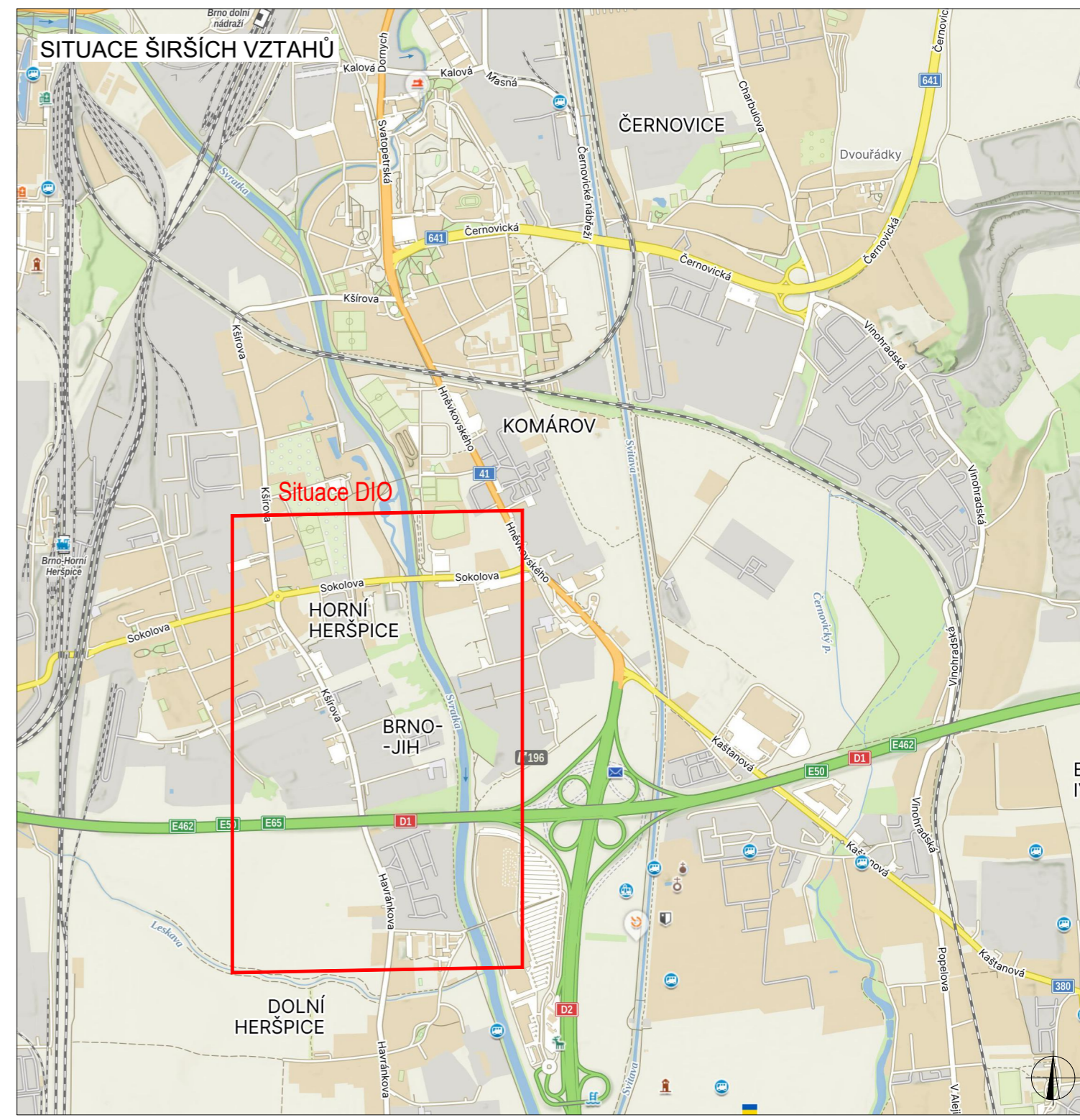


SITUACE DIO



PLATNOST DOKUMENTACE

V dne	V dne	V dne
-------------------	-------------------	-------------------



LEGENDA

	TRVALÉ SVISLÉ DOPRAVNÍ ZNAČENÍ		NÁHRADNÍ TRASA PRO CHODCE Šířka: min. 1.5 m
	DOČASNĚ ZNEPLATNĚNÉ TRVALÉ DOPRAVNÍ ZNAČENÍ		BETONOVÉ VODÍČÍ STĚNY S REFLEXNÍMI PRVKY (CITY BLOC) VČETNĚ NÁBĚHOVÝCH DÍLŮ
	NAVŘZENÉ PŘECHODNÉ DOPRAVNÍ ZNAČENÍ		PROVIZORNÍ MOST STAVBY
	STÁVAJÍCÍ PŘECHODNÉ DOPRAVNÍ ZNAČENÍ - FIRMA DOKA		

INSTALACE PŘECHODNÉHO DOPRAVNÍHO ZNAČENÍ BUDE PROVEDENO DLE PRAVIDEL TP 65 A TP 66 A TP 133

ZODPovědný projektant:	Richard Peška		GEFAB
Vypracoval:	Nikolas Mikyska		
Kontroloval:	Richard Peška		
Název stavby:	D1 MUK Brno jih - Uzavření cyklostezky Svratka Brno, Jihomoravský kraj		Číslo zakázky:
Obsah:	Situace dopravně-inženýrských opatření		Datum:
			Formát:
		Měřítko:	Číslo přílohy:
		Účel:	SOUPRAVA: